

**Автономное профессиональное Образовательное учреждение
Республики Алтай
« Майминский сельскохозяйственный техникум»**

СОГЛАСОВАНО
Алтайская республиканская
организация ВОИ
Председатель



УТВЕРЖДАЮ
Директор АПОУ РА «Майминский
сельскохозяйственный техникум»
А. Д. Чеконов
2021 г.



ПАСПОРТ ДОСТУПНОСТИ
объекта социальной инфраструктуры (ОСИ)

Адрес объекта:
649100, Майминский район, с. Майма ул. 50 лет Победы, 10
Практический корпус

с. Майма, 2021 год

УТВЕРЖДАЮ:
Директор АПОУ РА
«Майминский сельскохозяйственный техникум»
А.Д.Чеконов
«30» июня 2021 г.



ПАСПОРТ ДОСТУПНОСТИ
объекта социальной инфраструктуры (ОСИ)

№ 2

1. 1. Общие сведения об объекте

1.1. Наименование (вид) объекта: Практический корпус (нежилое помещение)

1.2. Назначение: образовательное

1.3. Адрес объекта: 649100, Республика Алтай Майминский р-он, с. Майма, ул. 50 Лет победы 10

1.4. Сведения о размещении объекта:

- отдельно стоящее здание 1 этажа, 2404.9 кв. м

- наличие прилегающего земельного участка да; 94672 кв. м

1.5. Год постройки здания: 1973, последнего капитального ремонта: -----

1.6. Дата предстоящих плановых ремонтных работ: -----

сведения об организации, расположенной на объекте

1.7. Название организации (учреждения), (полное юридическое наименование – согласно Уставу, краткое наименование): Автономное профессиональное образовательное учреждение Республики Алтай «Майминский сельскохозяйственный техникум» с. Майма, АПОУ РА МСХ

1.8. Юридический адрес организации (учреждения): 649100, Республика Алтай Майминский р-он, с. Майма, ул. 50 Лет победы 10

1.9. Основание для пользования объектом: оперативное управление

1.10. Форма собственности: государственная

1.11. Территориальная принадлежность: федеральная

1.12. Вышестоящая организация (наименование): Министерство образования и науки Республики Алтай

1.13. Адрес вышестоящей организации, другие координаты: 649000 Республика Алтай г. Горно-Алтайск, ул. Комсомольская, 3. тел. (факс) - 8(388-22)2-21-75.4-70-29

1. 2. Характеристика деятельности организации на объекте (по обслуживанию населения)

- 2.1. Сфера деятельности: образование
- 2.2. Виды оказываемых услуг: обучение в ОУ среднего профессионального образования
- 2.3. Форма оказания услуг: на объекте
- 2.4. Категории обслуживаемого населения по возрасту: несовершеннолетние, совершеннолетние граждане
- 2.5. Категории обслуживаемых инвалидов: инвалиды, инвалиды с нарушениями опорно-двигательного аппарата; нарушениями зрения, нарушениями слуха; инвалиды общего заболевания
- 2.6. Плановая мощность: посещаемость (количество обслуживаемых в день), вместимость, пропускная способность: 300 человек
- 2.7. Участие в исполнении ИПР инвалида, ребенка-инвалида: да

1. 3. Состояние доступности объекта

- 3.1. Путь следования к объекту пассажирским транспортом:
(описать маршрут движения с использованием пассажирского транспорта)
при движении гражданина от автобусной остановки «50 лет победы» необходимо двигаться по направлению центра по тротуару к зданию
- наличие адаптированного пассажирского транспорта к объекту нет
- 3.2. Путь к объекту от ближайшей остановки пассажирского транспорта:
- 3.2.1. расстояние до объекта от остановки транспорта: 150 м
- 3.2.2. время движения (пешком): 2-4 мин
- 3.2.3. наличие выделенного от проезжей части пешеходного пути: нет
- 3.2.4. Перекрестки: нерегулируемые
- 3.2.5. Информация на пути следования к объекту: нет
- 3.2.6. Перепады высоты на пути: нет
- Их обустройство для инвалидов на коляске: нет
- 3.3. Организация доступности объекта для инвалидов – форма обслуживания

№ п/п	Категория инвалидов (вид нарушения)	Вариант организации доступности объекта (формы обслуживания)*
1.	Все категории инвалидов и МГН	ДУ
	<i>в том числе инвалиды:</i>	
2.	передвигающиеся на креслах-колясках	ВНД
3.	с нарушениями опорно-двигательного аппарата	ДУ
4.	с нарушениями зрения	ДУ
5.	с нарушениями слуха	ДУ
6.	с нарушениями умственного развития	ДУ

* - указывается один из вариантов: «А», «Б», «ДУ», «ВНД»

3.4. Состояние доступности основных структурно-функциональных зон

№ п/п	Основные структурно-функциональные зоны	Состояние доступности, в том числе для основных категорий инвалидов**
1.	Территория, прилегающая к зданию (участок)	ДЧ
2.	Вход (входы) в здание	ДУ
3.	Путь (пути) движения внутри здания (в т.ч. пути эвакуации)	ДУ
4.	Зона целевого назначения здания (целевого посещения объекта)	ВНД
5.	Санитарно-гигиенические помещения	ДЧ-В
6.	Система информации и связи (на всех зонах)	ВНД
7.	Пути движения к объекту (от остановки транспорта)	ДП-В

** Указывается: ДП-В - доступно полностью всем; ДП-И (К, О, С, Г, У) – доступно полностью избирательно (указать категории инвалидов); ДЧ-В - доступно частично всем; ДЧ-И (К, О, С, Г, У) – доступно частично избирательно (указать категории инвалидов); ДУ - доступно условно, ВНД – временно недоступно

3.5. ИТОГОВОЕ ЗАКЛЮЧЕНИЕ о состоянии доступности ОСИ: Состояние доступности объекта оценено как доступно частично избирательно для разных категорий инвалидов, а также условная (с дополнительной помощью) доступность, что не обеспечивает полноценного нахождения на объекте.

1. 4. Управленческое решение

4.1. Рекомендации по адаптации основных структурных элементов объекта

№ п/п	Основные структурно-функциональные зоны объекта	Рекомендации по адаптации объекта (вид работы)*
1.	Территория, прилегающая к зданию (участок)	ремонт
2.	Вход (входы) в здание	ремонт
3.	Путь (пути) движения внутри здания (в т.ч. пути эвакуации)	не нуждается
4.	Зона целевого назначения здания (целевого посещения объекта)	индивидуальные решения с помощью ТСП
5.	Санитарно-гигиенические помещения	нуждается
6.	Система информации на объекте (на всех зонах)	индивидуальные решения с помощью ТСП
7.	Пути движения к объекту (от остановки транспорта)	капитальный ремонт
8.	Все зоны и участки	индивидуальные решения с помощью ТСП

*- указывается один из вариантов (видов работ): не нуждается; ремонт (текущий, капитальный); индивидуальное решение с ТСП; технические решения невозможны – организация альтернативной формы обслуживания

4.2. Период проведения работ:

в рамках исполнения _____

4.3. Ожидаемый результат (по состоянию доступности) после выполнения работ по адаптации: беспрепятственный доступ (эвакуация) на объект

Оценка результата исполнения программы, плана (по состоянию доступности): _____

4.4. Для принятия решения требуется, не требуется (нужное подчеркнуть):

1. 1. Согласование работ с надзорными органами (в сфере проектирования и строительства архитектуры).
2. 2. Техническая экспертиза; разработка проектно-сметной документации.
3. 3. Согласование с собственником объекта.

4.5. Информация размещена (обновлена) на Карте доступности субъекта РФ: нет

5. Особые отметки

Паспорт сформирован на основании:

1. Анкеты (информации об объекте) от «30» июня 2021 г.
1. Акта обследования объекта: № акта 1 от «30» июня 2021 г.
1. Решения рабочей Комиссии АПОУ РА «МСХТ» от «30» июня 2021 г.

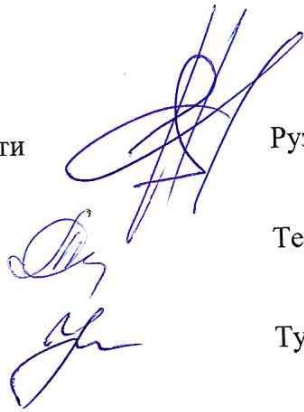
В составе:

Завхоз АПОУ РА «МСХТ»;

Инженер по охране труда и технике безопасности

Заместитель директора по УПР

И.о. заместителя директора по УВР



Рузанов Е.Г.

Терентьева С.В.

Тудрешев М.А.

УТВЕРЖДАЮ:

Директор АПОУ РА
«Майминский сельскохозяйственный техникум»

А.Д.Чеконов

«30» июня 2021 г.



АНКЕТА

(информация об объекте социальной инфраструктуры)

К ПАСПОРТУ ДОСТУПНОСТИ ОСИ

№ 2

2. 1. Общие сведения об объекте

1.1. Наименование (вид) объекта: практический корпус (нежилое помещение)

1.2. Назначение: образовательное

1.3. Адрес объекта: 649100, Республика Алтай Майминский р-он, с. Майма, ул. 50 Лет победы 10

1.4. Сведения о размещении объекта:

- отдельно стоящее здание 1 этажа, 2404.9 кв. м

- наличие прилегающего земельного участка да; 94672 кв. м

1.5. Год постройки здания: 1973, последнего капитального ремонта: -----

1.6. Дата предстоящих плановых ремонтных работ: -----

сведения об организации, расположенной на объекте

1.7. Название организации (учреждения), (полное юридическое наименование – согласно Уставу, краткое наименование): Автономное профессиональное образовательное учреждение Республики Алтай «Майминский сельскохозяйственный техникум» с. Майма, АПОУ РА МСХ

1.8. Юридический адрес организации (учреждения): 649100, Республика Алтай Майминский р-он, с. Майма, ул. 50 Лет победы 10

1.9. Основание для пользования объектом: оперативное управление

1.10. Форма собственности: государственная

1.11. Территориальная принадлежность: федеральная

1.12. Вышестоящая организация (наименование): Министерство образования и науки Республики Алтай

1.13. Адрес вышестоящей организации, другие координаты: 649000 Республика Алтай г. Горно-Алтайск, ул. Комсомольская, 3. тел. (факс) - 8(388-22)2-21-75.4-70-29

2. 2. Характеристика деятельности организации на объекте (по обслуживанию населения)

2.1. Сфера деятельности: образование

2.2. Виды оказываемых услуг: Обучение в ОУ среднего профессионального образования

2.3. Форма оказания услуг: на объекте

2.4. Категории обслуживаемого населения по возрасту: несовершеннолетние, совершеннолетние граждане

2.5. Категории обслуживаемых инвалидов: инвалиды, инвалиды с нарушениями опорно-двигательного аппарата; нарушениями зрения, нарушениями слуха; инвалиды общего заболевания

2.6. Плановая мощность: посещаемость (количество обслуживаемых в день), вместимость, пропускная способность: 300 человек

2.7. Участие в исполнении ИПР инвалида, ребенка-инвалида: да

2. 3. Состояние доступности объекта

3.1. Путь следования к объекту пассажирским транспортом:

(описать маршрут движения с использованием пассажирского транспорта)

при движении гражданина от автобусной остановки «50 лет победы» необходимо двигаться по направлению центра по тротуару к зданию

наличие адаптированного пассажирского транспорта к объекту нет

3.2. Путь к объекту от ближайшей остановки пассажирского транспорта:

3.2.1. расстояние до объекта от остановки транспорта: 150 м

3.2.2. время движения (пешком): 2-4 мин

3.2.3. наличие выделенного от проезжей части пешеходного пути: нет

3.2.4. Перекрестки: нерегулируемые

3.2.5. Информация на пути следования к объекту: нет

3.2.6. Перепады высоты на пути: нет

Их обустройство для инвалидов на коляске: нет

3.3. Вариант организации доступности ОСИ (формы обслуживания) с учетом СП 35-101-2001

№ п/п	Категория инвалидов (вид нарушения)	Вариант организации доступности объекта (формы обслуживания)*
1.	Все категории инвалидов и МГН	ДУ
	<i>в том числе инвалиды:</i>	
2.	передвигающиеся на креслах-колясках	ВНД
3.	с нарушениями опорно-двигательного аппарата	ДУ
4.	с нарушениями зрения	ДУ
5.	с нарушениями слуха	ДУ
6.	с нарушениями умственного развития	ДУ

* - указывается один из вариантов: «А», «Б», «ДУ», «ВНД»

1. 4. Управленческое решение

4.1. Рекомендации по адаптации основных структурных элементов объекта

№ п/п	Основные структурно-функциональные зоны объекта	Рекомендации по адаптации объекта (вид работы)*
1.	Территория, прилегающая к зданию (участок)	капитальный ремонт
2.	Вход (входы) в здание	капитальный ремонт
3.	Путь (пути) движения внутри здания (в т.ч. пути эвакуации)	Текущий ремонт
4.	Зона целевого назначения здания (целевого посещения объекта)	индивидуальные решения с помощью ТСР
5.	Санитарно-гигиенические помещения	нуждается
6.	Система информации на объекте (на всех зонах)	индивидуальные решения с помощью ТСР
7.	Пути движения к объекту (от остановки транспорта)	капитальный ремонт
8.	Все зоны и участки	индивидуальные решения с помощью ТСР

*- указывается один из вариантов (видов работ): не нуждается; ремонт (текущий, капитальный); индивидуальное решение с ТСР; технические решения невозможны – организация альтернативной формы обслуживания

Размещение информации на карте доступности субъекта РФ не согласовано

Директор АПОУ РА «МСХТ»

8 38844 2-55-17 Чеконов А.Д.

УТВЕРЖДАЮ:
Директор АПОУ РА
«Майминский сельскохозяйственный техникум»
А.Д.Чеконов
«30» июня 2021 г.



АКТ ОБСЛЕДОВАНИЯ
объекта социальной инфраструктуры
К ПАСПОРТУ ДОСТУПНОСТИ ОСИ
№ 2

3. 1. Общие сведения об объекте

1.1. Наименование (вид) объекта: Практический корпус (нежилое помещение)

1.2. Назначение: образовательное

1.3. Адрес объекта: 649100, Республика Алтай Майминский р-он, с. Майма, ул. 50 Лет Победы 10

1.4. Сведения о размещении объекта:

- отдельно стоящее здание 1этажа, 2404.9 кв. м

- наличие прилегающего земельного участка да; 94672 кв. м

1.5. Год постройки здания: 1973, последнего капитального ремонта: ----

1.6. Дата предстоящих плановых ремонтных работ: -----

сведения об организации, расположенной на объекте

1.7. Название организации (учреждения), (полное юридическое наименование – согласно Уставу, краткое наименование): Автономное профессиональное образовательное учреждение Республики Алтай «Майминский сельскохозяйственный техникум» с. Майма, АПОУ РА МСХ

1.8. Юридический адрес организации (учреждения): 649100, Республика Алтай Майминский р-он, с. Майма, ул. 50 Лет победы 10

1.9. Основание для пользования объектом: оперативное управление

1.10. Форма собственности: государственная

1.11. Территориальная принадлежность: федеральная

1.12. Вышестоящая организация (наименование): Министерство образования и науки Республики Алтай

1.13. Адрес вышестоящей организации, другие координаты: 649000 Республика Алтай г. Горно-Алтайск, ул. Комсомольская, 3. тел. (факс) - 8(388-22)2-21-75. 4-70-29

3. 2. Характеристика деятельности организации на объекте (по обслуживанию населения)

- 2.1. Сфера деятельности: образование
- 2.2. Виды оказываемых услуг: обучение в ОУ среднего профессионального образования
- 2.3. Форма оказания услуг: на объекте
- 2.4. Категории обслуживаемого населения по возрасту: несовершеннолетние, совершеннолетние граждане
- 2.5. Категории обслуживаемых инвалидов: инвалиды, инвалиды с нарушениями опорно-двигательного аппарата; нарушениями зрения, нарушениями слуха; инвалиды общего заболевания
- 2.6. Плановая мощность: посещаемость (количество обслуживаемых в день), вместимость, пропускная способность: 300 человек
- 2.7. Участие в исполнении ИПР инвалида, ребенка-инвалида: да

3. Состояние доступности объекта

3.1. Путь следования к объекту пассажирским транспортом:

(описать маршрут движения с использованием пассажирского транспорта)

при движении гражданина от автобусной остановки «50 лет победы» необходимо двигаться по направлению центра по тротуару к зданию

наличие адаптированного пассажирского транспорта к объекту нет

3.2. Путь к объекту от ближайшей остановки пассажирского транспорта:

3.2.1. расстояние до объекта от остановки транспорта: 150 м

3.2.2. время движения (пешком): 2-4 мин

3.2.3. наличие выделенного от проезжей части пешеходного пути: нет

3.2.4. Перекрестки: нерегулируемые

3.2.5. Информация на пути следования к объекту: нет

3.2.6. Перепады высоты на пути: нет

Их обустройство для инвалидов на коляске: нет

3.3. Организация доступности объекта для инвалидов – форма обслуживания*

№ п/п	Категория инвалидов (вид нарушения)	Вариант организации доступности объекта (формы обслуживания)*
1.	Все категории инвалидов и МГН <i>в том числе инвалиды:</i>	ДУ
2.	передвигающиеся на креслах-колясках	ДУ
3.	с нарушениями опорно-двигательного аппарата	ДУ
4.	с нарушениями зрения	ДУ

5.	с нарушениями слуха	ДУ
6.	с нарушениями умственного развития	ВНД

* - указывается один из вариантов: «А», «Б», «ДУ», «ВНД»

3.4. Состояние доступности основных структурно-функциональных зон

№ п/п	Основные структурно-функциональные зоны	Состояние доступности, в том числе для основных категорий инвалидов**
1.	Территория, прилегающая к зданию (участок)	ДЧ
2.	Вход (входы) в здание	ВНД
3.	Путь (пути) движения внутри здания (в т.ч. пути эвакуации)	ДЧ-В
4.	Зона целевого назначения здания (целевого посещения объекта)	ВНД
5.	Санитарно-гигиенические помещения	---
6.	Система информации и связи (на всех зонах)	ВНД
7.	Пути движения к объекту (от остановки транспорта)	ДП-В

** Указывается: ДП-В - доступно полностью всем; ДП-И (К, О, С, Г, У) – доступно полностью избирательно (указать категории инвалидов); ДЧ-В - доступно частично всем; ДЧ-И (К, О, С, Г, У) – доступно частично избирательно (указать категории инвалидов); ДУ - доступно условно, ВНД – временно недоступно

3.5. ИТОГОВОЕ ЗАКЛЮЧЕНИЕ о состоянии доступности ОСИ: Состояние доступности объекта оценено как доступно частично избирательно для разных категорий инвалидов, а также условная (с дополнительной помощью) доступность, что не обеспечивает полноценного нахождения на объекте.

4. Управленческое решение

4.1. Рекомендации по адаптации основных структурных элементов объекта

№ п/п	Основные структурно-функциональные зоны объекта	Рекомендации по адаптации объекта (вид работы)*
1.	Территория, прилегающая к зданию (участок)	капитальный ремонт
2.	Вход (входы) в здание	капитальный ремонт
3.	Путь (пути) движения внутри здания (в т.ч. пути эвакуации)	не нуждается
4.	Зона целевого назначения здания (целевого посещения объекта)	индивидуальные решения с помощью ТСР
5.	Санитарно-гигиенические помещения	нуждается
6.	Система информации на объекте (на всех зонах)	индивидуальные решения с помощью ТСР
7.	Пути движения к объекту (от остановки транспорта)	капитальный ремонт
8.	Все зоны и участки	индивидуальные решения с помощью ТСР

*- указывается один из вариантов (видов работ): не нуждается; ремонт (текущий, капитальный); индивидуальное решение с ТСР; технические решения невозможны – организация альтернативной формы обслуживания

4.2. Период проведения

работ: _____

в рамках исполнения _____

4.3. Ожидаемый результат (по состоянию доступности) после выполнения работ по адаптации: беспрепятственный доступ (эвакуация) на объект

Оценка результата исполнения программы, плана (по состоянию доступности): _____

4.4. Для принятия решения требуется, не требуется (*нужное подчеркнуть*):

4.4.1. Согласование работ с надзорными органами (в сфере проектирования и строительства архитектуры).

4.4.2. Техническая экспертиза; разработка проектно-сметной документации.

4.4.3. Согласование с собственником объекта.

4.5. Информация может быть размещена (обновлена) на Карте доступности субъекта РФ: ДА на сайте АПОУ РА «МСХТ»

В составе:

Завхоз АПОУ РА «МСХТ»;

Специалиста по охране труда

Заместитель директора по УПР

И.о. заместителя директора по УВР



Рузанов Е.Г.

Терентьева С.В.

Тудрешев М.А.

5. Особые отметки

ПРИЛОЖЕНИЯ:

Результаты обследования:

1. Территории, прилегающей к объекту
 2. Входа (входов) в здание
 3. Путей движения в здании
 4. Зоны целевого назначения объекта
 5. Санитарно-гигиенических помещений
 6. Системы информации (и связи) на объекте
- Результаты фотофиксации на объекте

Руководитель:

Директор АПОУ РА «МСХ» А.Д.Чеконов

Члены рабочей группы:

Завхоз АПОУ РА «МСХТ»

Специалиста по охране труда

Заместитель директора по УПР

И.о. заместителя директора по УВР



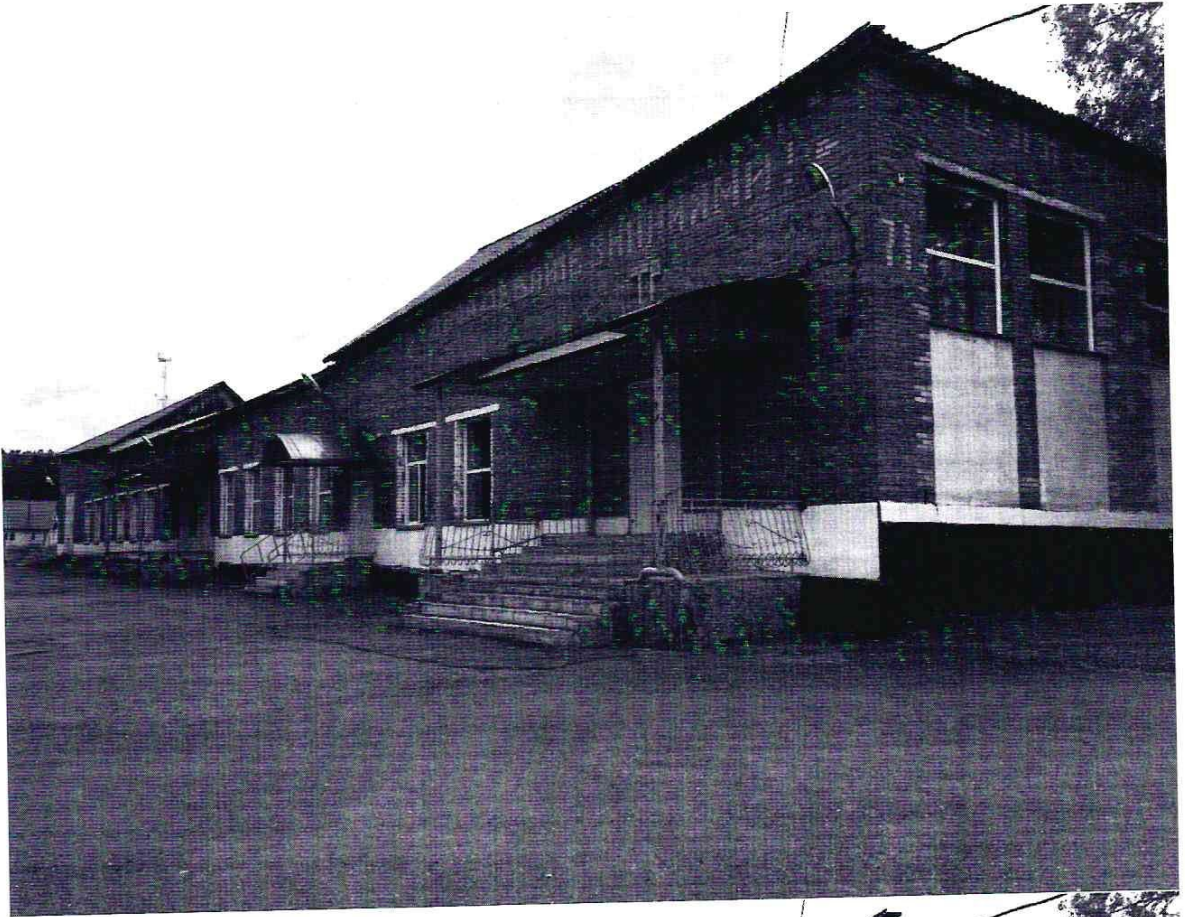
Рузанов Е.Г.
Герентьева С.В.
Тудрешев М.А.

Представители общественной организации инвалидов:

Председатель Алтайской республиканской организации ВОИ

Рыспаева Л.Н.

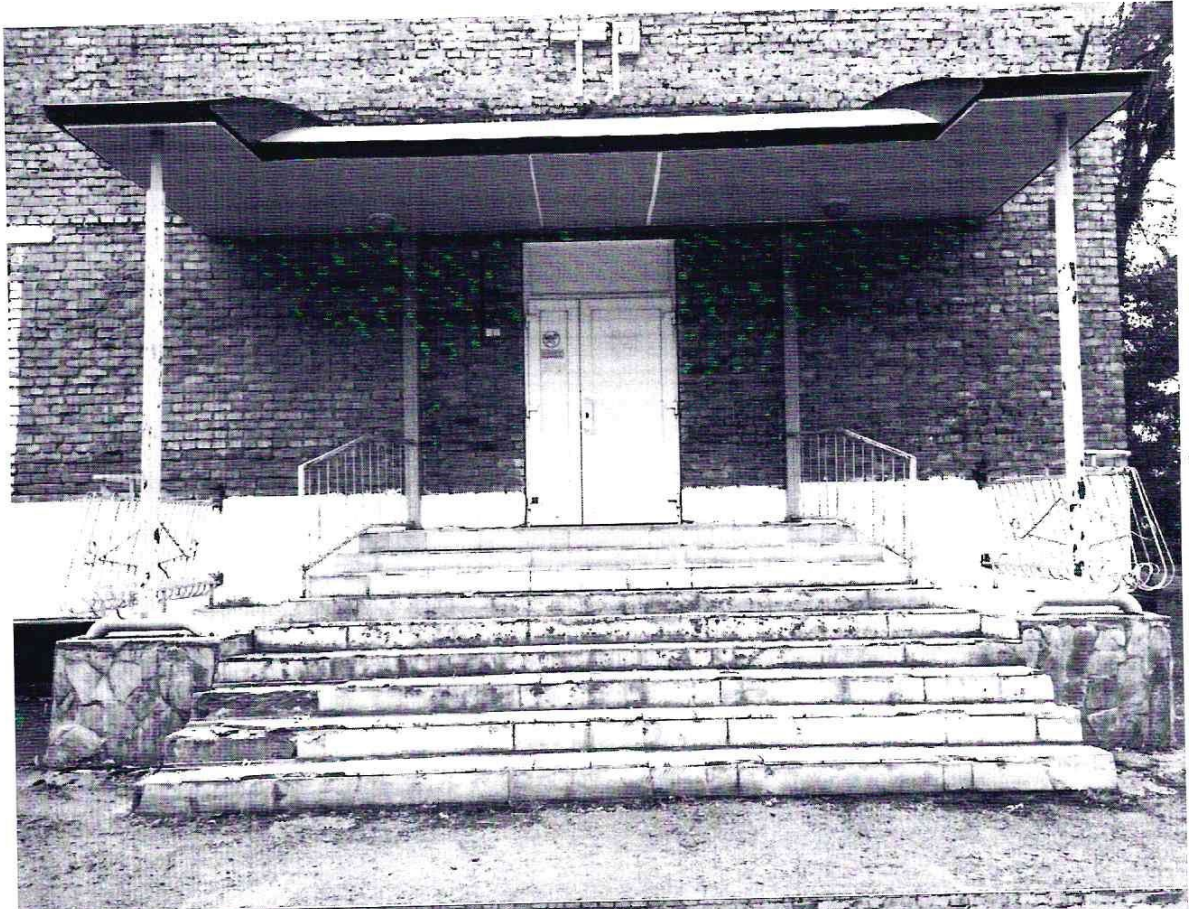




1



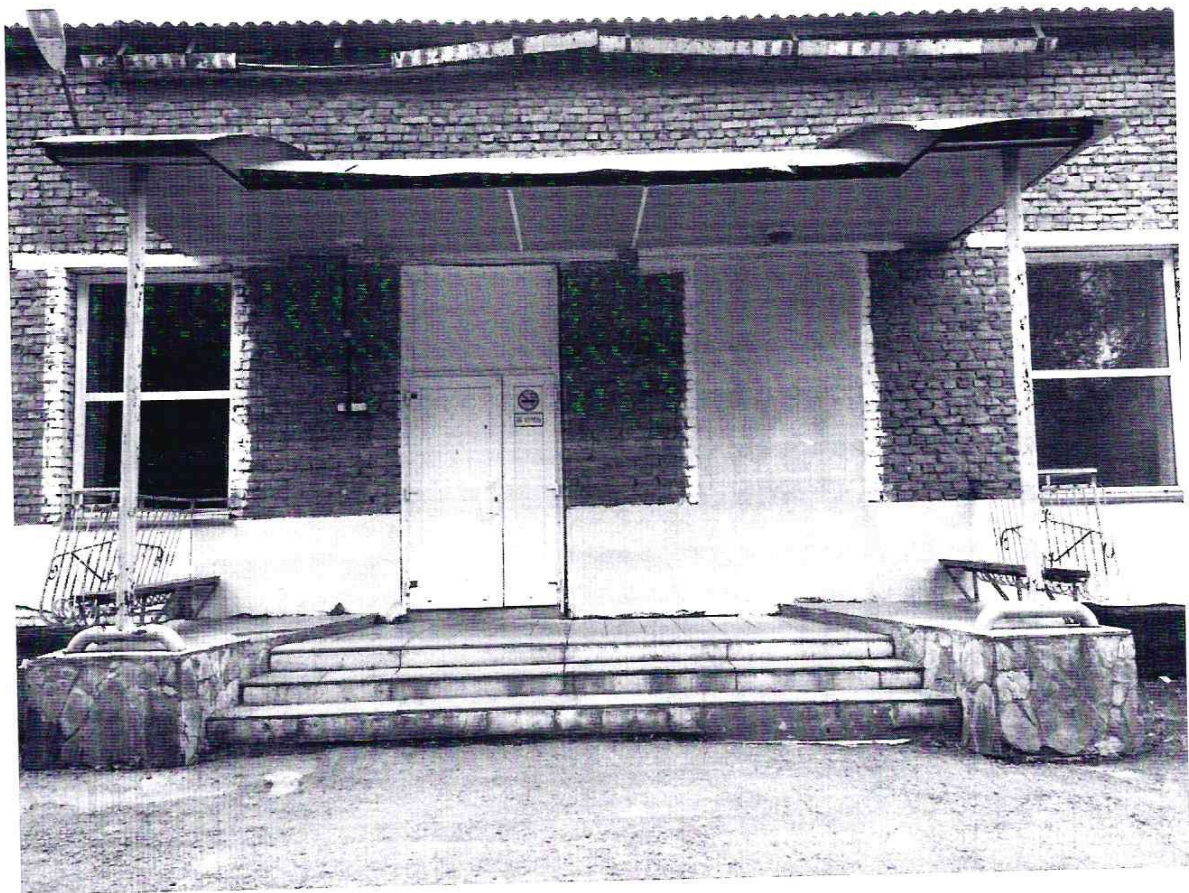
2

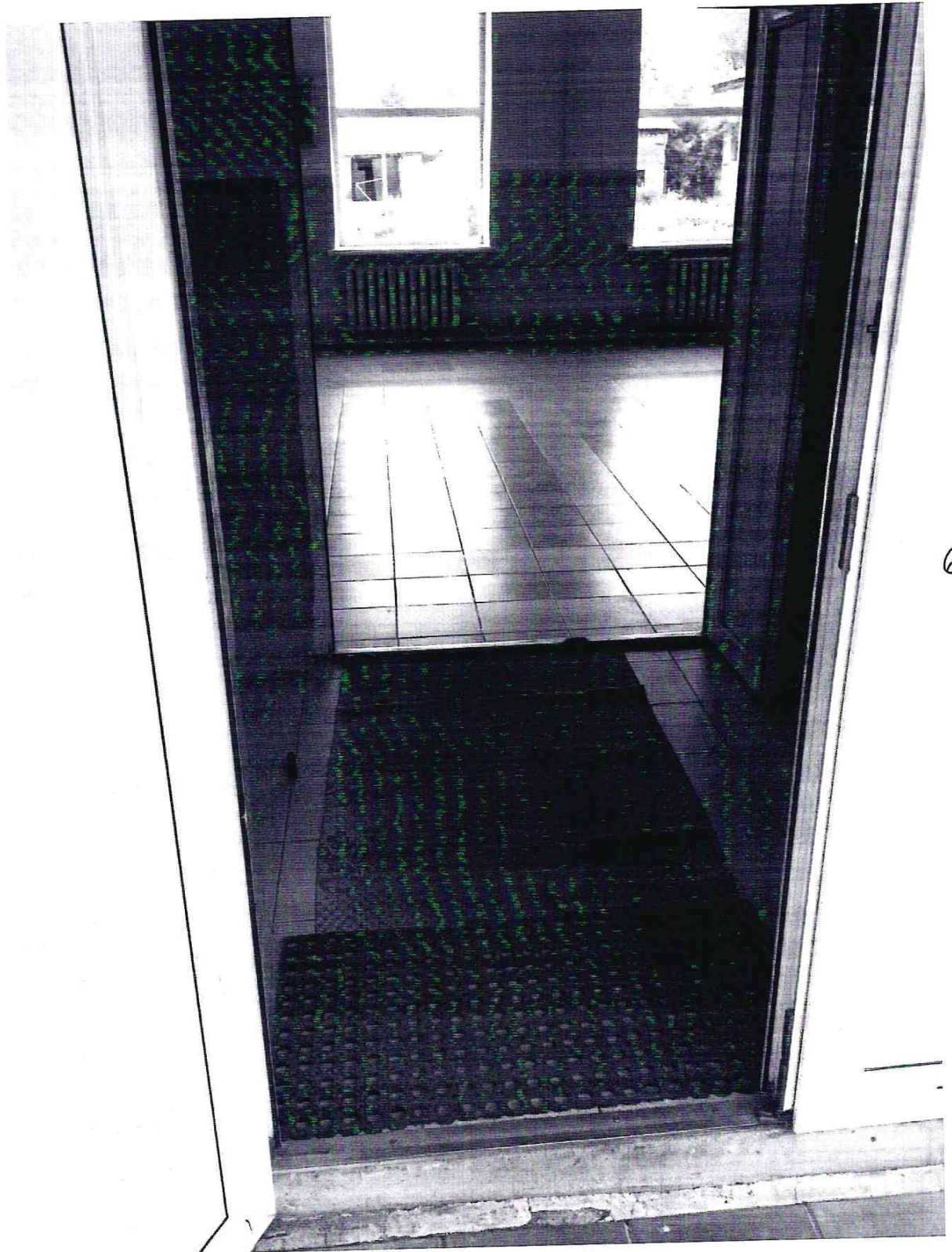


3



4





6

приложение 1
к Акту обследования ОСИ к паспорту доступности ОСИ № 2

1. I. Результаты обследования: Территории, прилегающей к зданию (практического корпуса)
Автономное профессиональное образовательное учреждение Республики Алтай «Майминский сельскохозяйственный техникум» Майминский р-он, с. Майма, ул. 50 Лет победы 10

№ п/п	Наименование функционально-планировочного элемента	Наличие элемента			Выявленные нарушения и замечания		Работы по адаптации объектов	
		есть/ нет	№ на плане	№ фото	Содержание	Значимо для инвалида (категория)	Содержание	Виды работ
1.1.	Вход (входы) на территорию	есть			Территория не огорожена	С	Огородить территорию	ТР
1.2.	Путь (пути) движения на территории	есть			Дорожки в плохом состоянии	-	ремонт	укладка асфальта
1.3.	Лестница (наружная)	нет	-	-	-	-	-	-
1.4.	Пандус (наружный)	нет	-	-	-	-	-	-
1.5.	Автостоянка и парковка	есть	-	-	Неровная поверхность	К, О, С, Г	ремонт	укладка асфальта
	ОБЩИЕ требования к зоне	-	-	-	-	-	-	-

1. II. Заключение по зоне:

Наименование структурно-функциональной зоны	Состояние доступности*	Рекомендации по адаптации (вид работы)**
Территория, прилегающая к учреждению	ДУ	Текущий ремонт

Приложение 2
к Акту обследования ОСИ к паспорту доступности ОСИ № 2

1. I. Результаты обследования: практический корпус
2. 2. Входа (входов) в здание

Автономное профессиональное образовательное учреждение Республики Алтай «Майминский сельскохозяйственный техникум» Майминский р-он, с. Майма, ул. 50 Лет победы 10

Наименование объекта, адрес

№ п/п	Наименование функционально-планировочного элемента	Наличие элемента			Выявленные нарушения и замечания		Работы по адаптации объектов	
		есть/ нет	№ на плане	№ фото	Содержание	Значимо для инвалида (категория)	Содержание	Виды работ
Основной главный вход								
2.1.	Лестница (наружная)	есть	-	-	-	К, О	-	-
2.2.	Пандус (наружный)	нет	-	1	Отсутствует пандус	К, О	Установка пандуса	Установка пандуса
2.3.	Входная площадка (перед дверью)	есть	-	-	нет замечаний	-	-	-
2.4.	Дверь (входная)	есть	-	2	отсутствуют фиксаторы, высокий	К, О	установить фиксаторы двери в положении	текущий ремонт

					порог		открыто/закрыто	
2.5.	Тамбур	есть	-	-	перепад высоты 10 см	К, О, С	перепланировка возможна только при реконструкции здания	технические решения невозможны – организация альтернативной формы обслуживания

1. II. Заключение по зоне:

Наименование структурно-функциональной зоны	Состояние доступности* (к пункту 3.4 Акта обследования ОСИ)	Приложение		Рекомендации по адаптации (вид работы)** к пункту 4.1 Акта обследования ОСИ
		№ на плане	№ фото	
Основной вход	ДЧ-И (К, О, С, Г)	-	-	технические решения невозможны – организация альтернативной формы обслуживания

Приложение 3
к Акту обследования ОСИ к паспорту доступности ОСИ № 2

1. I. Результаты обследования: практический корпус
2. 3. Пути (путей) движения внутри здания (в т.ч. путей эвакуации)

Автономное профессиональное образовательное учреждение Республики Алтай «Майминский сельскохозяйственный техникум» Майминский р-он, с. Майма, ул. 50 Лет победы 10

Наименование объекта, адрес

№ п/п	Наименование функционально-планировочного элемента	Наличие элемента			Выявленные нарушения и замечания		Работы по адаптации объектов	
		есть/нет	№ на плане	№ фото	Содержание	Значимо для инвалида (категория)	Содержание	Виды работ
3.1.	Коридор (вестибюль, зона ожидания, галерея, балкон)	есть	-	6	отсутствуют информационные таблички о препятствиях	О, К, С	установить информационные таблички о препятствиях	текущий ремонт
3.2.	Лестница (внутри здания)	нет	-	-	-	-	-	-
3.3.	Пандус (внутри здания)	нет	-	-	-	-	-	-
3.4.	Лифт пассажирский (или подъемник)	нет	-	-	-	-	-	-
3.5.	Дверь	нет	-	-	-	-	-	-
3.6.	Пути эвакуации (лестница внутри здания), (в т.ч. зоны безопасности)	нет	-	-	-	-	-	-

1. II. Заключение по зоне:

Наименование структурно-функциональной зоны	Состояние доступности*	Рекомендации по адаптации (вид работы)**
Пути (путей) движения внутри здания (в т.ч. путей эвакуации)	ДЧ-И (К, О, С, Г)	текущий ремонт

Приложение 4 (I)
к Акту обследования ОСИ к паспорту доступности ОСИ № 2

1. I. Результаты обследования: практический корпус
2. 4. Зоны целевого назначения здания (целевого посещения объекта)

Автономное профессиональное образовательное учреждение Республики Алтай
«Майминский сельскохозяйственный техникум» Майминский р-он, с. Майма, ул.
50 Лет победы 10

Наименование объекта, адрес

№ п/п	Наименование функционально-планировочного элемента	Наличие элемента			Выявленные нарушения и замечания		Работы по адаптации объектов	
		есть/ нет	№ на плане	№ фото	Содержание	Значимо для инвалида (категория)	Содержание	Виды работ
4.1.	Кабинетная форма обслуживания	есть	-	6	пороги в дверных проёмах,	К, О, С	убрать пороги	Текущий ремонт
4.2.	Зальная форма обслуживания	нет	-	-	-	-	-	-
4.3.	Прилавочная форма обслуживания	нет	-	-	-	-	-	-
4.4.	Форма обслуживания с перемещением по маршруту	нет	-	-	-	-	-	-
4.5.	Кабина индивидуального обслуживания	нет	-	-	-	-	-	-
	ОБЩИЕ требования к зоне	-	-	3,45	отсутствуют информирующие обозначения помещений	С	Установить информирующие таблички с дублирующими рельефными знаками	текущий ремонт

1. II. Заключение по зоне:

Наименование структурно-функциональной зоны	Состояние доступности* (к пункту 3.4 Акта обследования ОСИ)	Приложение		Рекомендации по адаптации (вид работы)** к пункту 4.1 Акта обследования ОСИ Индивидуальные решения с помощью ТСР
		№ на плане	№ фото	
Зона обслуживания инвалидов	ДЧ-И(К, О, С, Г)	-	-	

Приложение 4 (II)
к Акту обследования ОСИ к паспорту доступности ОСИ № 1

1. I. Результаты обследования:

4. Зоны целевого назначения здания (целевого посещения объекта)
Вариант II – места приложения труда

Наименование функционально-планировочного элемента	Наличие элемента			Выявленные нарушения и замечания		Работы по адаптации объектов	
	есть/ нет	№ на плане	№ фото	Содержание	Значимо для инвалида (категория)	Содержание	Виды работ
Место приложения труда	нет	-	-	-	-	-	-

1. II. Заключение по зоне:

Наименование структурно-функциональной зоны	Состояние доступности*	Рекомендации по адаптации
Место приложения труда	-	-

Приложение 4
к Акту обследования ОСИ к паспорту доступности ОСИ № 2

1. I. Результаты обследования:

4. Зоны целевого назначения здания (целевого посещения объекта)
Вариант III – жилые помещения

Наименование функционально-планировочного элемента	Наличие элемента			Выявленные нарушения и замечания		Работы по адаптации объектов	
	есть/ нет	№ на плане	№ фото	Содержание	Значимо для инвалида	Содержание	Виды работ

		плане			(категория)		
Жилые помещения	нет	-	-	-	-	-	-

1. II. Заключение по зоне:

Наименование структурно-функциональной зоны	Состояние доступности* (к пункту 3.4 Акта обследования ОСИ)	Рекомендации по адаптации (вид работы)** к пункту 4.1 Акта обследования ОСИ
Жилые помещения	-	-

Приложение 5
к Акту обследования ОСИ к паспорту доступности ОСИ № 2

I. Результаты обследования:

1. 5. Санитарно-гигиенических помещений

Автономное профессиональное образовательное учреждение Республики Алтай «Майминский сельскохозяйственный техникум» Майминский р-он, с. Майма, ул. 50 Лет победы 10

Наименование объекта, адрес

№ п/п	Наименование функционально-планировочного элемента	Наличие элемента			Выявленные нарушения и замечания		Работы по адаптации объектов	
		есть/нет	№ на плане	№ фото	Содержание	Значимо для инвалида (категория)	Содержание	Виды работ
5.1.	Туалетная комната	нет	-	-	-	-	-	-
5.2.	Душевая/ ванная комната	нет	-	-	-	-	-	-
5.3.	Бытовая комната (гардеробная)	нет	-	-	-	-	-	-
	ОБЩИЕ требования к зоне	-	-	-	-	--	-	-

II. Заключение по зоне:

Наименование структурно-функциональной зоны	Состояние доступности*	Рекомендации по адаптации (вид работы)**
Санитарно-гигиенических помещений	ВНД	Капитальный ремонт

Приложение 6
к Акту обследования ОСИ к паспорту доступности ОСИ № 2

1. I. Результаты обследования:
2. 6. Системы информации на объекте

Автономное профессиональное образовательное учреждение Республики Алтай «Майминский сельскохозяйственный техникум» Майминский р-он, с. Майма, ул. 50 Лет победы 10

Наименование объекта, адрес

№ п/п	Наименование функционально-планировочного элемента	Наличие элемента			Выявленные нарушения и замечания		Работы по адаптации объектов	
		есть/нет	№ на плане	№ фото	Содержание	Значимо для инвалида (категория)	Содержание	Виды работ

6.1.	Визуальные средства	нет	-	-	-	-	-	-
6.2.	Акустические средства	нет	-	-	-	-	-	-
6.3.	Тактильные средства	нет	-	-	-	-	-	-
	ОБЩИЕ требования к зоне	-	-	-	-	-	-	-

1. II. Заключение по зоне:

Наименование структурно-функциональной зоны	Состояние доступности*	Рекомендации по адаптации (вид работы)**
Системы информации на объекте	ВНД	Капитальный ремонт

* указывается: ДП-В - доступно полностью всем; ДП-И (К, О, С, Г, У) – доступно полностью избирательно (указать категории инвалидов); ДЧ-В - доступно частично всем; ДЧ-И (К, О, С, Г, У) – доступно частично избирательно (указать категории инвалидов); ДУ - доступно условно, ВНД - недоступно
 **указывается один из вариантов: не нуждается; ремонт (текущий, капитальный); индивидуальное решение с ТСР; технические решения невозможны – организация альтернативной формы обслуживания

Комментарий к заключению: Состояние доступности объекта оценено как условная (с дополнительной помощью) доступность, что не обеспечивает полноценного нахождения на объекте.

План-схема местности

Содержание

1. Паспорт доступности.....	
2. Анкета.....	
3. Акт обследования.....	
4. Территория, прилегающая к зданию.....	
5. Входы, выходы в здание.....	
6. Пути движения внутри здания.....	
7. Зоны целевого назначения.....	
8. Зоны целевого назначения – места приложения труда.....	
9. Зоны целевого назначения – жилые помещения.....	
10. Санитарно – гигиенические помещения.....	
11. Система информации на объекте.....	

УТВЕРЖДАЮ
 Директор АПОУ РА «МСХТ»
 А.Д. Чеконов
 «20» *сентября* 2021 г.



**Дорожная карта по повышению уровня доступности
 для инвалидов объекта и предоставляемых услуг
 АПОУ РА «Майминский сельскохозяйственный техникум»
 Практический корпус**

№ п/п	Наименование мероприятий по адаптации	Категории	Вид работы	Этап работы	Необходимое финансирование	Срок исполнения	Ответственный исполнитель
1.1.	По территории объекта						
	Установка пандуса	К, О	ТР	1			Зам. директора по УВР, завхоз
1.2.	По входу в здание						
	Установить фиксаторы, двери в положении открыто/закрыто	К, О	ТР	1	10000,00	Сентябрь-декабрь, 2021	Зам. директора по УВР, завхоз
1.2.	По путям движения в здании						
	Установить информационные таблички о препятствиях	О, К, С	ТР	1	3000,00	Сентябрь-октябрь, 2021	Зам. директора по УВР, завхоз
1.3.	По зоне целевого назначения здания						
	Убрать пороги	К, О, С	ТР	1	20000,00	Сентябрь-декабрь, 2021	Зам. директора по УВР, завхоз
	Установить информирующие таблички дублирующими рельефными знаками	С	ТР	1	3000,00	Сентябрь-декабрь, 2021	Зам. директора по УВР, завхоз