

**Автономное профессиональное Образовательное учреждение
Республики Алтай
« Майминский сельскохозяйственный техникум »**

СОГЛАСОВАНО
Алтайская республиканская
организация ВОИ
Председатель



УТВЕРЖДАЮ
Директор АПОУ РА «Майминский
сельскохозяйственный техникум»
И.Д. Чеконов
2021 г.



ПАСПОРТ ДОСТУПНОСТИ
объекта социальной инфраструктуры (ОСИ)

Адрес объекта:
649100, Майминский район, с. Майма ул. 50 лет Победы, 10
Учебный корпус

с. Майма, 2021 год

УТВЕРЖДАЮ:
Директор АПОУ РА
«Майминский сельскохозяйственный техникум»

А.Д.Чеконов

«30» июня 2021 г.



ПАСПОРТ ДОСТУПНОСТИ

объекта социальной инфраструктуры (ОСИ)

№ 1

1. 1. Общие сведения об объекте

1.1. Наименование (вид) объекта: Учебный корпус (нежилое помещение)

1.2. Назначение: образовательное

1.3. Адрес объекта: 649100, Республика Алтай Майминский р-он, с. Майма, ул. 50 лет победы 10

1.4. Сведения о размещении объекта:

- отдельно стоящее здание 2 этажа, 10455 кв. м

- наличие прилегающего земельного участка да; 94672 кв. м

1.5. Год постройки здания: 1973, последнего капитального ремонта: 2014 год

1.6. Дата предстоящих плановых ремонтных работ: 2016 год

1.7. Название организации (учреждения), (полное юридическое наименование – согласно Уставу, краткое наименование): Автономное профессиональное образовательное учреждение Республики Алтай «Майминский сельскохозяйственный техникум» с. Майма, АПОУ РА МСХТ

1.8. Юридический адрес организации (учреждения): 649100, Республика Алтай Майминский р-он, с. Майма, ул. 50 Лет победы 10

1.9. Основание для пользования объектом: оперативное управление

1.10. Форма собственности: государственная

1.11. Территориальная принадлежность: муниципальная

1.12. Вышестоящая организация (наименование): Министерство образования и науки Республики Алтай

1.13. Адрес вышестоящей организации, другие координаты: 649000 Республика Алтай г. Горно-Алтайск, ул. Комсомольская, 3. тел. (факс) - 8(388-22)2-21-75. 4-70-29

1. 2. Характеристика деятельности организации на объекте (по обслуживанию населения)

- 2.1. Сфера деятельности: образование
- 2.2. Виды оказываемых услуг: обучение в ОУ среднего профессионального образования
- 2.3. Форма оказания услуг: на объекте
- 2.4. Категории обслуживаемого населения по возрасту: несовершеннолетние, совершеннолетние граждане
- 2.5. Категории обслуживаемых инвалидов: инвалиды, инвалиды с нарушениями опорно-двигательного аппарата; нарушениями зрения, нарушениями слуха; инвалиды общего заболевания
- 2.6. Плановая мощность: посещаемость (количество обслуживаемых в день), вместимость, пропускная способность: 300 человек
- 2.7. Участие в исполнении ИПР инвалида, ребенка-инвалида: да

1. 3. Состояние доступности объекта

3.1. Путь следования к объекту пассажирским транспортом:

(описать маршрут движения с использованием пассажирского транспорта)

при движении гражданина от автобусной остановки «50 лет победы» необходимо двигаться по направлению центра по тротуару к зданию

наличие адаптированного пассажирского транспорта к объекту нет

3.2. Путь к объекту от ближайшей остановки пассажирского транспорта:

3.2.1. расстояние до объекта от остановки транспорта: 150 м

3.2.2. время движения (пешком): 2-4 мин

3.2.3. наличие выделенного от проезжей части пешеходного пути: нет

3.2.4. Перекрестки: нерегулируемые

3.2.5. Информация на пути следования к объекту: нет

3.2.6. Перепады высоты на пути: нет

Их обустройство для инвалидов на коляске: нет

3.3. Организация доступности объекта для инвалидов – форма обслуживания*

№ п/п	Категория инвалидов (вид нарушения)	Вариант организации доступности объекта (формы обслуживания)*
1.	Все категории инвалидов и МГН	ДУ
	<i>в том числе инвалиды:</i>	
2.	передвигающиеся на креслах-колясках	ДУ
3.	с нарушениями опорно-двигательного аппарата	ДУ
4.	с нарушениями зрения	ДУ
5.	с нарушениями слуха	ДУ
6.	с нарушениями умственного развития	ДУ

* - указывается один из вариантов: «А», «Б», «ДУ», «ВНД»

3.4. Состояние доступности основных структурно-функциональных зон

№ п/п	Основные структурно-функциональные зоны	Состояние доступности, в том числе для основных категорий инвалидов**
1.	Территория, прилегающая к зданию (участок)	ДУ
2.	Вход (входы) в здание	ДУ
3.	Путь (пути) движения внутри здания (в т.ч. пути эвакуации)	ДУ
4.	Зона целевого назначения здания (целевого посещения объекта)	ДУ
5.	Санитарно-гигиенические помещения	ДУ
6.	Система информации и связи (на всех зонах)	ВНД
7.	Пути движения к объекту (от остановки транспорта)	ДУ

** Указывается: ДП-В - доступно полностью всем; ДП-И (К, О, С, Г, У) – доступно полностью избирательно (указать категории инвалидов); ДЧ-В - доступно частично всем; ДЧ-И (К, О, С, Г, У) – доступно частично избирательно (указать категории инвалидов); ДУ - доступно условно, ВНД – временно недоступно

3.5. ИТОГОВОЕ ЗАКЛЮЧЕНИЕ о состоянии доступности ОСИ: Состояние доступности объекта оценено как доступно условно для разных категорий инвалидов (с дополнительной помощью) доступность, что не обеспечивает полноценного нахождения на объекте.

1. 4. Управленческое решение

4.1. Рекомендации по адаптации основных структурных элементов объекта

№ п/п	Основные структурно-функциональные зоны объекта	Рекомендации по адаптации объекта (вид работы)*
1.	Территория, прилегающая к зданию (участок)	капитальный ремонт
2.	Вход (входы) в здание	Текущий ремонт
3.	Путь (пути) движения внутри здания (в т.ч. пути эвакуации)	технические решения невозможны.
4.	Зона целевого назначения здания (целевого посещения объекта)	индивидуальные решения с помощью ТСР
5.	Санитарно-гигиенические помещения	нуждается
6.	Система информации на объекте (на всех зонах)	индивидуальные решения с помощью ТСР
7.	Пути движения к объекту (от остановки транспорта)	капитальный ремонт
8.	Все зоны и участки	индивидуальные решения с помощью ТСР

*- указывается один из вариантов (видов работ): не нуждается; ремонт (текущий, капитальный); индивидуальное решение с ТСП; технические решения невозможны – организация альтернативной формы обслуживания

4.2. Период проведения работ: 2021-2030года
в рамках исполнения капитального ремонта

4.3. Ожидаемый результат (по состоянию доступности) после выполнения работ по адаптации: беспрепятственный доступ (эвакуация) на объект
Оценка результата исполнения программы, плана (по состоянию доступности): планово довести доступность объекта до 30 процентов.

4.4. Для принятия решения требуется, не требуется (*нужное подчеркнуть*):

1. *Согласование работ с надзорными органами (в сфере проектирования и строительства архитектуры).*
2. *Техническая экспертиза; разработка проектно-сметной документации.*
3. *Согласование с собственником объекта.*

4.5. Информация размещена (обновлена) на Карте доступности субъекта РФ: нет

5. Особые отметки

Паспорт сформирован на основании:

1. Анкеты (информации об объекте) от «30» июня 2021 г.
2. Акта обследования объекта: № акта 1 от «30» июня 2021 г.
3. Решения рабочей Комиссии АПОУ РА «МСХТ» от «30» июня 2021 г.

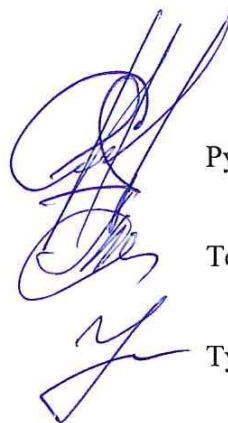
В составе:

Завхоз АПОУ РА «МСХТ»;

Специалиста по охране труда

Заместитель директора по УПР

И.о. заместителя директора по УВР



Рузанов Е.Г.

Терентьева С.В.

Тудрешев М.А.

УТВЕРЖДАЮ:
Директор АПОУ РА
«Майминский сельскохозяйственный техникум»
А.Д.Чеконов
«30» июня 2021 г.



АНКЕТА

(информация об объекте социальной инфраструктуры)

К ПАСПОРТУ ДОСТУПНОСТИ ОСИ

№ 1

2. 1. Общие сведения об объекте

1.1. Наименование (вид) объекта: Учебный корпус (нежилое помещение)

1.2. Назначение: образовательное

1.3. Адрес объекта: 649100, Республика Алтай Майминский р-он, с. Майма, ул. 50 Лет победы 10

1.4. Сведения о размещении объекта:

- отдельно стоящее здание 2 этажа, 10455 кв. м

- наличие прилегающего земельного участка да; 94672 кв. м

1.5. Год постройки здания: 1973, последнего капитального ремонта: 2014г

1.6. Дата предстоящих плановых ремонтных работ: 2016г

сведения об организации, расположенной на объекте

1.7. Название организации (учреждения), (полное юридическое наименование – согласно Уставу, краткое наименование): Автономное профессиональное образовательное учреждение Республики Алтай «Майминский сельскохозяйственный техникум» с. Майма, АПОУ РА МСХ

1.8. Юридический адрес организации (учреждения): 649100, Республика Алтай Майминский р-он, с. Майма, ул. 50 Лет победы 10

1.9. Основание для пользования объектом: оперативное управление

1.10. Форма собственности: государственная

1.11. Территориальная принадлежность: федеральная

1.12. Вышестоящая организация (наименование): Министерство образования и науки Республики Алтай

1.13. Адрес вышестоящей организации, другие координаты: 649000 Республика Алтай г. Горно-Алтайск, ул. Комсомольская, 3. тел. (факс) - 8(388-22)2-21-75. 4-70-29

2. 2. Характеристика деятельности организации на объекте (по обслуживанию населения)

- 2.1. Сфера деятельности: образование
- 2.2. Виды оказываемых услуг: обучение в ОУ среднего профессионального образования
- 2.3. Форма оказания услуг: на объекте
- 2.4. Категории обслуживаемого населения по возрасту: несовершеннолетние, совершеннолетние граждане
- 2.5. Категории обслуживаемых инвалидов: инвалиды, инвалиды с нарушениями опорно-двигательного аппарата
- 2.6. Плановая мощность: посещаемость (количество обслуживаемых в день), вместимость, пропускная способность: 300 человек
- 2.7. Участие в исполнении ИПР инвалида, ребенка-инвалида: да

2. 3. Состояние доступности объекта

3.1. Путь следования к объекту пассажирским транспортом:

(описать маршрут движения с использованием пассажирского транспорта)

при движении гражданина от автобусной остановки «50 лет победы» необходимо двигаться по направлению центра по тротуару к зданию

наличие адаптированного пассажирского транспорта к объекту нет

3.2. Путь к объекту от ближайшей остановки пассажирского транспорта:

3.2.1. расстояние до объекта от остановки транспорта: 150 м

3.2.2. время движения (пешком): 2-4 мин

3.2.3. наличие выделенного от проезжей части пешеходного пути: нет

3.2.4. Перекрестки: нерегулируемые

3.2.5. Информация на пути следования к объекту: нет

3.2.6. Перепады высоты на пути: нет

Их обустройство для инвалидов на коляске: нет

3.3. Вариант организации доступности ОСИ (формы обслуживания) с учетом СП 35-101-2001

№ п/п	Категория инвалидов (вид нарушения)	Вариант организации доступности объекта (формы обслуживания)*
1.	Все категории инвалидов и МГН	ДУ
	<i>в том числе инвалиды:</i>	
2.	передвигающиеся на креслах-колясках	ДУ
3.	с нарушениями опорно-двигательного аппарата	ДУ
4.	с нарушениями зрения	ДУ
5.	с нарушениями слуха	ДУ
6.	с нарушениями умственного развития	ДУ

* - указывается один из вариантов: «А», «Б», «ДУ», «ВНД»

1. 4. Управленческое решение

4.1. Рекомендации по адаптации основных структурных элементов объекта

№ п/п	Основные структурно-функциональные зоны объекта	Рекомендации по адаптации объекта (вид работы)*
1.	Территория, прилегающая к зданию (участок)	капитальный ремонт
2.	Вход (входы) в здание	капитальный ремонт
3.	Путь (пути) движения внутри здания (в т.ч. пути эвакуации)	технические решения невозможны.
4.	Зона целевого назначения здания (целевого посещения объекта)	индивидуальные решения с помощью ТСР
5.	Санитарно-гигиенические помещения	Текущий ремонт
6.	Система информации на объекте (на всех зонах)	индивидуальные решения с помощью ТСР
7.	Пути движения к объекту (от остановки транспорта)	капитальный ремонт
8.	Все зоны и участки	индивидуальные решения с помощью ТСР

*- указывается один из вариантов (видов работ): не нуждается; ремонт (текущий, капитальный); индивидуальное решение с ТСР; технические решения невозможны – организация альтернативной формы обслуживания

Размещение информации на карте доступности субъекта РФ не согласовано

Директор АПОУ РА «МСХТ»

8 38844 2-55-17 Чеконов А.Д.

УТВЕРЖДАЮ:

Директор АПОУ РА
«Майминский сельскохозяйственный техникум»

А.Д.Чеконов

«30» июня 2021 г.



АКТ ОБСЛЕДОВАНИЯ
объекта социальной инфраструктуры
К ПАСПОРТУ ДОСТУПНОСТИ ОСИ

№ 1

3. 1. Общие сведения об объекте

1.1. Наименование (вид) объекта: Учебный корпус (нежилое помещение)

1.2. Назначение: образовательное

1.3. Адрес объекта: 649100, Республика Алтай Майминский р-он, с. Майма, ул. 50 Лет победы 10

1.4. Сведения о размещении объекта:

- отдельно стоящее здание 2 этажа, 10455 кв. м

- наличие прилегающего земельного участка да; 94672 кв. м

1.5. Год постройки здания: 1973, последнего капитального ремонта: 2014г

1.6. Дата предстоящих плановых ремонтных работ: 2016 г

сведения об организации, расположенной на объекте

1.7. Название организации (учреждения), (полное юридическое наименование – согласно Уставу, краткое наименование): Автономное профессиональное образовательное учреждение Республики Алтай «Майминский сельскохозяйственный техникум» с. Майма, АПОУ РА МСХ

1.8. Юридический адрес организации (учреждения): 649100, Республика Алтай Майминский р-он, с. Майма, ул. 50 Лет победы 10

1.9. Основание для пользования объектом: оперативное управление

1.10. Форма собственности: государственная

1.11. Территориальная принадлежность: федеральная

1.12. Вышестоящая организация (наименование): Министерство образования и науки Республики Алтай

1.13. Адрес вышестоящей организации, другие координаты: 649000 Республика Алтай г.Горно-Алтайск, ул. Комсомольская,3. тел. (факс) - 8(388-22)2-21-75.4-70-29

3. 2. Характеристика деятельности организации на объекте (по обслуживанию населения)

- 2.1. Сфера деятельности: образование
- 2.2. Виды оказываемых услуг: обучение в ОУ среднего профессионального образования
- 2.3. Форма оказания услуг: на объекте
- 2.4. Категории обслуживаемого населения по возрасту: несовершеннолетние, совершеннолетние граждане
- 2.5. Категории обслуживаемых инвалидов: инвалиды, инвалиды с нарушениями опорно-двигательного аппарата
- 2.6. Плановая мощность: посещаемость (количество обслуживаемых в день), вместимость, пропускная способность: 300 человек
- 2.7. Участие в исполнении ИПР инвалида, ребенка-инвалида: да

3. Состояние доступности объекта

- 3.1. Путь следования к объекту пассажирским транспортом:
(описать маршрут движения с использованием пассажирского транспорта)
при движении гражданина от автобусной остановки «50 лет победы» необходимо двигаться по направлению центра по тротуару к зданию

наличие адаптированного пассажирского транспорта к объекту нет

- 3.2. Путь к объекту от ближайшей остановки пассажирского транспорта:

- 3.2.1. расстояние до объекта от остановки транспорта: 150 м
- 3.2.2. время движения (пешком): 2-4 мин
- 3.2.3. наличие выделенного от проезжей части пешеходного пути: нет
- 3.2.4. Перекрестки: нерегулируемые
- 3.2.5. Информация на пути следования к объекту: нет
- 3.2.6. Перепады высоты на пути: нет

Их обустройство для инвалидов на коляске: нет

- 3.3. Организация доступности объекта для инвалидов – форма обслуживания

№ п/п	Категория инвалидов (вид нарушения)	Вариант организации доступности объекта (формы обслуживания)*
1.	Все категории инвалидов и МГН <i>в том числе инвалиды:</i>	ДУ
2.	передвигающиеся на креслах-колясках	ДУ
3.	с нарушениями опорно-двигательного аппарата	ДУ
4.	с нарушениями зрения	ДУ
5.	с нарушениями слуха	ДУ
6.	с нарушениями умственного развития	ВД

* - указывается один из вариантов: «А», «Б», «ДУ», «ВД»

3.4. Состояние доступности основных структурно-функциональных зон

№ п/п	Основные структурно-функциональные зоны	Состояние доступности, в том числе для основных категорий инвалидов**
1.	Территория, прилегающая к зданию (участок)	ДЧ
2.	Вход (входы) в здание	ДУ
3.	Путь (пути) движения внутри здания (в т.ч. пути эвакуации)	ДУ
4.	Зона целевого назначения здания (целевого посещения объекта)	ДУ
5.	Санитарно-гигиенические помещения	ДУ
6.	Система информации и связи (на всех зонах)	ВНД
7.	Пути движения к объекту (от остановки транспорта)	ДУ

** Указывается: ДП-В - доступно полностью всем; ДП-И (К, О, С, Г, У) – доступно полностью избирательно (указать категории инвалидов); ДЧ-В - доступно частично всем; ДЧ-И (К, О, С, Г, У) – доступно частично избирательно (указать категории инвалидов); ДУ - доступно условно, ВНД – временно недоступно

3.5. ИТОГОВОЕ ЗАКЛЮЧЕНИЕ о состоянии доступности ОСИ: Состояние доступности объекта оценено как доступно частично избирательно для разных категорий инвалидов, а также условная (с дополнительной помощью) доступность, что не обеспечивает полноценного нахождения на объекте.

4. Управленческое решение

4.1. Рекомендации по адаптации основных структурных элементов объекта

№ п/п	Основные структурно-функциональные зоны объекта	Рекомендации по адаптации объекта (вид работы)*
1.	Территория, прилегающая к зданию (участок)	капитальный ремонт
2.	Вход (входы) в здание	капитальный ремонт
3.	Путь (пути) движения внутри здания (в т.ч. пути эвакуации)	технические решения невозможны.
4.	Зона целевого назначения здания (целевого посещения объекта)	индивидуальные решения с помощью ТСР
5.	Санитарно-гигиенические помещения	не нуждается
6.	Система информации на объекте (на всех зонах)	индивидуальные решения с помощью ТСР
7.	Пути движения к объекту (от остановки транспорта)	капитальный ремонт
8.	Все зоны и участки	индивидуальные решения с помощью ТСР

*- указывается один из вариантов (видов работ): не нуждается; ремонт (текущий, капитальный); индивидуальное решение с ТСР; технические решения невозможны – организация альтернативной формы обслуживания

4.2. Период проведения работ: 2021-2030 год

в рамках исполнения капитального ремонта

4.3. Ожидаемый результат (по состоянию доступности) после выполнения работ по адаптации: беспрепятственный доступ (эвакуация) на объект

Оценка результата исполнения программы, плана (по состоянию доступности):

4.4. Для принятия решения требуется, не требуется (*нужное подчеркнуть*):

4.4.1. *Согласование работ с надзорными органами (в сфере проектирования и строительства архитектуры).*

4.4.2. *Техническая экспертиза; разработка проектно-сметной документации.*

4.4.3. *Согласование с собственником объекта.*

4.5. Информация может быть размещена (обновлена) на Карте доступности субъекта РФ: ДА на сайте АПОУ РА «МСХТ»

Члены рабочей группы:

Завхоз АПОУ РА «МСХТ»

Специалиста по охране труда

Заместитель директора по УПР

И.о. заместителя директора по УВР



Рузанов Е.Г.

Терентьева С.В.

Тудрешев М.А.

5. Особые отметки

ПРИЛОЖЕНИЯ:

Результаты обследования:

1. Территории, прилегающей к объекту
 2. Входа (входов) в здание
 3. Путей движения в здании
 4. Зоны целевого назначения объекта
 5. Санитарно-гигиенических помещений
 6. Системы информации (и связи) на объекте
- Результаты фотофиксации на объекте
Поэтажные планы, паспорт БТИ
Другое (в том числе дополнительная информация о путях движения к объекту)

Члены рабочей группы:

Завхоз АПОУ РА «МСХТ»

Специалиста по охране труда

Заместитель директора по УПР

И.о. заместителя директора по УВР

Рузанов Е.Г.

Герентьева С.В.

Тудрешев М.А.

Представители общественной организации инвалидов:

Председатель Алтайской республиканской организации ВОИ

Рыспаева Л.Н.



приложение 1
к Акту обследования ОСИ к паспорту доступности ОСИ № 1

1.1. Результаты обследования: Территории, прилегающей к зданию Учебного корпуса (МСХТ)

Автономное профессиональное образовательное учреждение Республики Алтай «Майминский сельскохозяйственный техникум» Майминский р-он, с. Майма, ул. 50 Лет победы 10

№ п/п	Наименование функционально-планировочного элемента	Наличие элемента			Выявленные нарушения и замечания		Работы по адаптации объектов	
		есть/ нет	№ на плане	№ фото	Содержание	Значимо для инвалида (категория)	Содержание	Виды работ
1.1.	Вход (входы) на территорию	есть		4	Территория огорожена	все		
1.2.	Путь (пути) движения на территории	есть				все		
1.3.	Лестница (наружная)	нет	-	-	-	-	-	-
1.4.	Пандус (наружный)	есть	-	-	-	-	-	-
1.5.	Автостоянка и парковка	есть	-	-		все		

1. II. Заключение по зоне:

Наименование структурно-функциональной зоны	Состояние доступности*	Рекомендации по адаптации (вид работы)**
Территория, прилегающая к учреждению	Д	

Приложение 2
к Акту обследования ОСИ к паспорту доступности ОСИ № 1

1. I. Результаты обследования: Входа в здание учебного корпуса

Автономное профессиональное образовательное учреждение Республики Алтай «Майминский сельскохозяйственный техникум» Майминский р-он, с. Майма, ул. 50 Лет победы 10

Наименование объекта, адрес

№ п/п	Наименование функционально-планировочного элемента	Наличие элемента			Выявленные нарушения и замечания		Работы по адаптации объектов	
		есть/ нет	№ на плане	№ фото	Содержание	Значимо для инвалида (категория)	Содержание	Виды работ
Основной главный вход								
2.1.	Лестница (наружная)	нет	-	-	-	все	-	-
2.2.	Пандус (наружный)	есть	-	-	-	все	-	-
2.3.	Входная площадка (перед дверью)	есть	-	5	Отсутствует кнопка вызова персонала	все	Установить кнопку вызова персонала с закреплением ответственного сотрудника за встречу и сопровождение МГН	ТР

2.4.	Дверь (входная)	есть	-	6	отсутствуют фиксаторы	все	установить фиксаторы двери в положении открыто/закрыто	ТР
2.5.	Тамбур	есть	-	7	перепад высоты 10 см	все	перепланировка возможна только при реконструкции здания	ТР

1. II. Заключение по зоне:

Наименование структурно-функциональной зоны	Состояние доступности*	Рекомендации по адаптации (вид работы)**
Основной вход	ДУ	Текущий ремонт

Приложение 3
к Акту обследования ОСИ к паспорту доступности ОСИ № 1

1. I. Результаты обследования: Пути (путей) движения внутри здания (в т.ч. путей эвакуации) учебный корпус

Автономное профессиональное образовательное учреждение Республики Алтай «Майминский сельскохозяйственный техникум» Майминский р-он, с. Майма, ул. 50 Лет победы 10

Наименование объекта, адрес

№ п/п	Наименование функционально-планировочного элемента	Наличие элемента			Выявленные нарушения и замечания		Работы по адаптации объектов	
		есть/нет	№ на плане	№ фото	Содержание	Значимо для инвалида (категория)	Содержание	Виды работ
3.1.	Коридор (вестибюль, зона ожидания, галерея, балкон)	есть	-	12	отсутствуют информационные таблички о препятствиях	О, К, С	установить информационные таблички о препятствиях	текущий ремонт
3.2.	Лестница (внутри здания)	есть	-	7	отсутствуют поручни на высоте 0,9 и 0,7 метров с двух сторон, отсутствуют контрастные цветовые полосы на первой и последней ступени марша, установить тактильные полосы, предупреждающие об окончании перил	О, К, С	установить поручни, нанести контрастные цветовые полосы на ступенях марша, установить тактильные полосы предупреждающие об окончании перил	реконструкция здания, капитальный ремонт, текущий ремонт
3.3.	Пандус (внутри здания)	нет	-	-	-	-	установить невозможно только при реконструкции здания, установить поручни	технические решения невозможны - организация альтернативной формы обслуживания
3.4.	Лифт пассажирский (или подъемник)	нет	-	-	-	-	-	-
3.5.	Дверь	нет	-	-	-	-	-	-
3.6.	Пути эвакуации (лестница внутри здания), (в т.ч. зоны безопасности)	есть	-	-	-	К	-	технические решения невозможны - организация альтернативной формы обслуживания

ОБЩИЕ требования к зоне	-	-	13, 16	отсутствует предупредительная информация о препятствиях, отсутствуют тактильные предупреждающие полосы, вставки перед дверными проемами	К, О, С, Г	установить тактильные, предупреждающие полосы, вставки перед дверными проемами	-
-------------------------	---	---	-----------	---	------------	--	---

1. II. Заключение по зоне:

Наименование структурно-функциональной зоны	Состояние доступности*	Рекомендации по адаптации (вид работы)**
Пути (путей) движения внутри здания (в т.ч. путей эвакуации)	ДУ	капитальный ремонт

Приложение 4

к Акту обследования ОСИ к паспорту доступности ОСИ № 1

1. I. Результаты обследования: Зоны целевого назначения здания (целевого посещения объекта) учебного корпуса Автономное профессиональное образовательное учреждение Республики Алтай «Майминский сельскохозяйственный техникум» Майминский р-он, с. Майма, ул. 50 Лет победы 10

Наименование объекта, адрес

№ п/п	Наименование функционально-планировочного элемента	Наличие элемента			Выявленные нарушения и замечания		Работы по адаптации объектов	
		есть/ нет	№ на плане	№ фото	Содержание	Значимо для инвалида (категория)	Содержание	Виды работ
4.1.	Кабинетная форма обслуживания	есть	-	14	пороги в дверных проёмах,	К, О, С	убрать пороги	Текущий ремонт
4.2.	Зальная форма обслуживания	нет	-	-	-	-	-	-
4.3.	Прилавочная форма обслуживания	нет	-	-	-	-	-	-
4.4.	Форма обслуживания с перемещением по маршруту	нет	-	-	-	-	-	-
4.5.	Кабина индивидуального обслуживания	нет	-	-	-	-	-	-
	ОБЩИЕ требования к зоне	-	-	15	отсутствуют информирующие обозначения помещений	С	Установить информирующие таблички с дублирующими рельефными знаками	текущий ремонт

1. II. Заключение по зоне:

Наименование структурно-функциональной зоны	Состояние доступности*	Рекомендации по адаптации
Кабинеты в здании	ВНД	Индивидуальные решения с помощью ТСР

Приложение 4 (II)

к Акту обследования ОСИ к паспорту доступности ОСИ № 1

1. I. Результаты обследования: Зоны целевого назначения здания (целевого посещения объекта)
Вариант II – места приложения труда

Наименование функционально-планировочного элемента	Наличие элемента			Выявленные нарушения и замечания		Работы по адаптации объектов	
	есть/ нет	№	№ фото	Содержание	Значимо для	Содержание	Виды работ

		на плане			инвалида (категория)		
Место приложения труда	нет	-	-	-	-	-	-

1. II. Заключение по зоне:

Наименование структурно-функциональной зоны	Состояние доступности* (к пункту 3.4 Акта обследования ОСИ)	Приложение		Рекомендации по адаптации (вид работы)**
		№ на плане	№ фото	
Место приложения труда	-	-	-	-

Приложение 4(III)

к Акту обследования ОСИ к паспорту доступности ОСИ № 1 от «19» апреля 2013 г

1. I. Результаты обследования: Зоны целевого назначения здания (целевого посещения объекта)
Вариант III – жилые помещения

Наименование функционально-планировочного элемента	Наличие элемента			Выявленные нарушения и замечания		Работы по адаптации объектов	
	есть/нет	№ на плане	№ фото	Содержание	Значимо для инвалида (категория)	Содержание	Виды работ
Жилые помещения	нет	-	-	-	-	-	-

1. II. Заключение по зоне:

Наименование структурно-функциональной зоны	Состояние доступности* (к пункту 3.4 Акта обследования ОСИ)	Приложение		Рекомендации по адаптации (вид работы)** к пункту 4.1 Акта обследования ОСИ
		№ на плане	№ фото	
Жилые помещения	-	-	-	-

Приложение 5

к Акту обследования ОСИ к паспорту доступности ОСИ № 1

1. Результаты обследования: Санитарно-гигиенических помещений учебного корпуса

Автономное профессиональное образовательное учреждение Республики Алтай «Майминский сельскохозяйственный техникум» Майминский р-он, с. Майма, ул. 50 Лет победы 10

Наименование объекта, адрес

№ п/п	Наименование функционально-планировочного элемента	Наличие элемента			Выявленные нарушения и замечания		Работы по адаптации объектов	
		есть/нет	№ на плане	№ фото	Содержание	Значимо для инвалида (категория)	Содержание	Виды работ
5.1.	Туалетная комната	есть	-	10, 11	отсутствуют в части туалетов краны рычажного и нажимного действия, не оборудованы двухсторонней связью с диспетчерским пунктом или кнопкой вызова, отсутствует аварийное освещение отсутствуют крючки для одежды, костылей и т.п.	К, С, О, Г	установить крючки для одежды, костылей и т.п. оборудовать кнопкой вызова	капитальный ремонт индивидуальные решения с помощью ТСР
5.2.	Душевая/ ванная	нет	-	-	-	-	-	-

	комната							
5.3.	Бытовая комната (гардеробная)	нет	-	-	-	-	-	-

II. Заключение по зоне:

Наименование структурно-функциональной зоны	Состояние доступности*	Рекомендации по адаптации (вид работы)**
Санитарно-гигиенических помещений	ДУ	Текущий ремонт

Приложение 6
к Акту обследования ОСИ к паспорту доступности ОСИ № 1

1. I. Результаты обследования: Системы информации на объекте учебный корпус

Автономное профессиональное образовательное учреждение Республики Алтай «Майминский сельскохозяйственный техникум» Майминский р-он, с. Майма, ул. 50 Лет победы 10

Наименование объекта, адрес

№ п/п	Наименование функционально-планировочного элемента	Наличие элемента			Выявленные нарушения и замечания		Работы по адаптации объектов	
		есть/нет	№ на плане	№ фото	Содержание	Значимо для инвалида (категория)	Содержание	Виды работ
6.1.	Визуальные средства	нет	-	-	Информация отсутствует	С, Г, О, К	установить информационные таблички о помещениях и специалистах согласно требованиям, приобрести электронное табло	текущий ремонт, индивидуальные решения с помощью ТСР
6.2.	Акустические средства	нет	-	-	установить	С, Г, О, К	Установить акустические средства	Текущий ремонт
6.3.	Тактильные средства	нет	-	-	отсутствуют тактильные средства предупреждения об опасностях	С	установить тактильные средства предупреждения об опасностях	индивидуальные решения с помощью ТСР
	ОБЩИЕ требования к зоне	нет	-	-	отсутствует система предупреждения световая, синхронно со звуком	ДП-В	установить дублирующую световую сигнализацию в здании	текущий ремонт индивидуальные решения с помощью ТСР

1. II. Заключение по зоне:

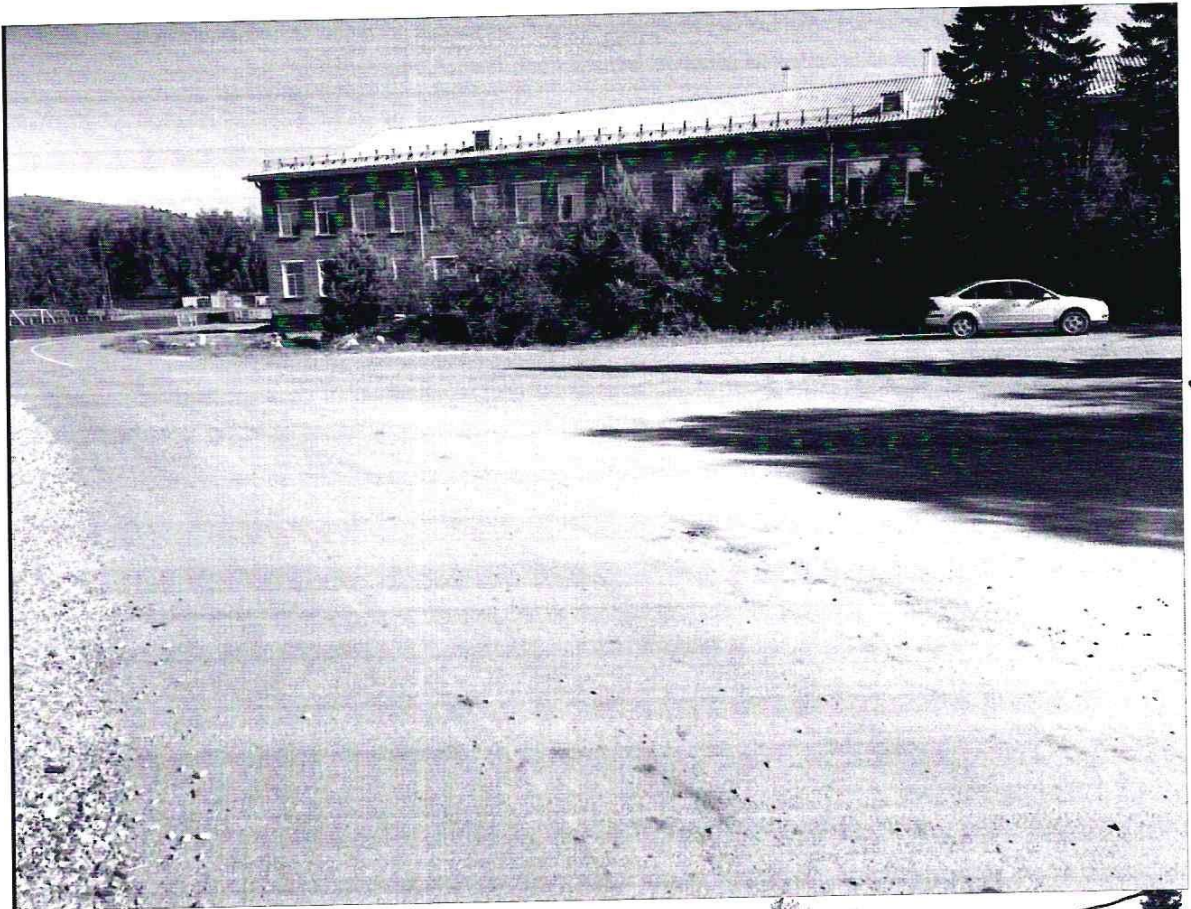
Наименование структурно-функциональной зоны	Состояние доступности*	Рекомендации по адаптации (вид работы)**
Системы информации на объекте	ДУ	Текущий ремонт, Индивидуальные решения с помощью ТСР



1



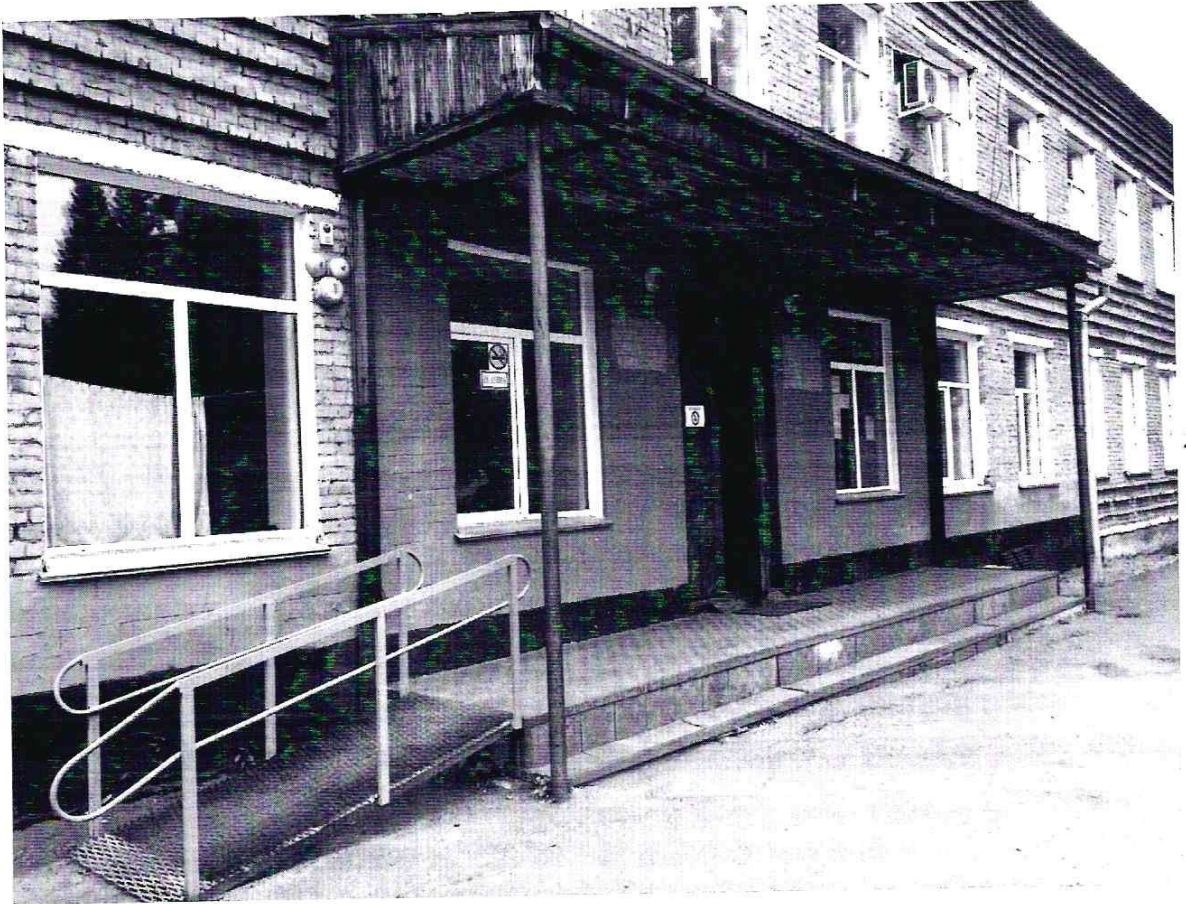
2



3



4



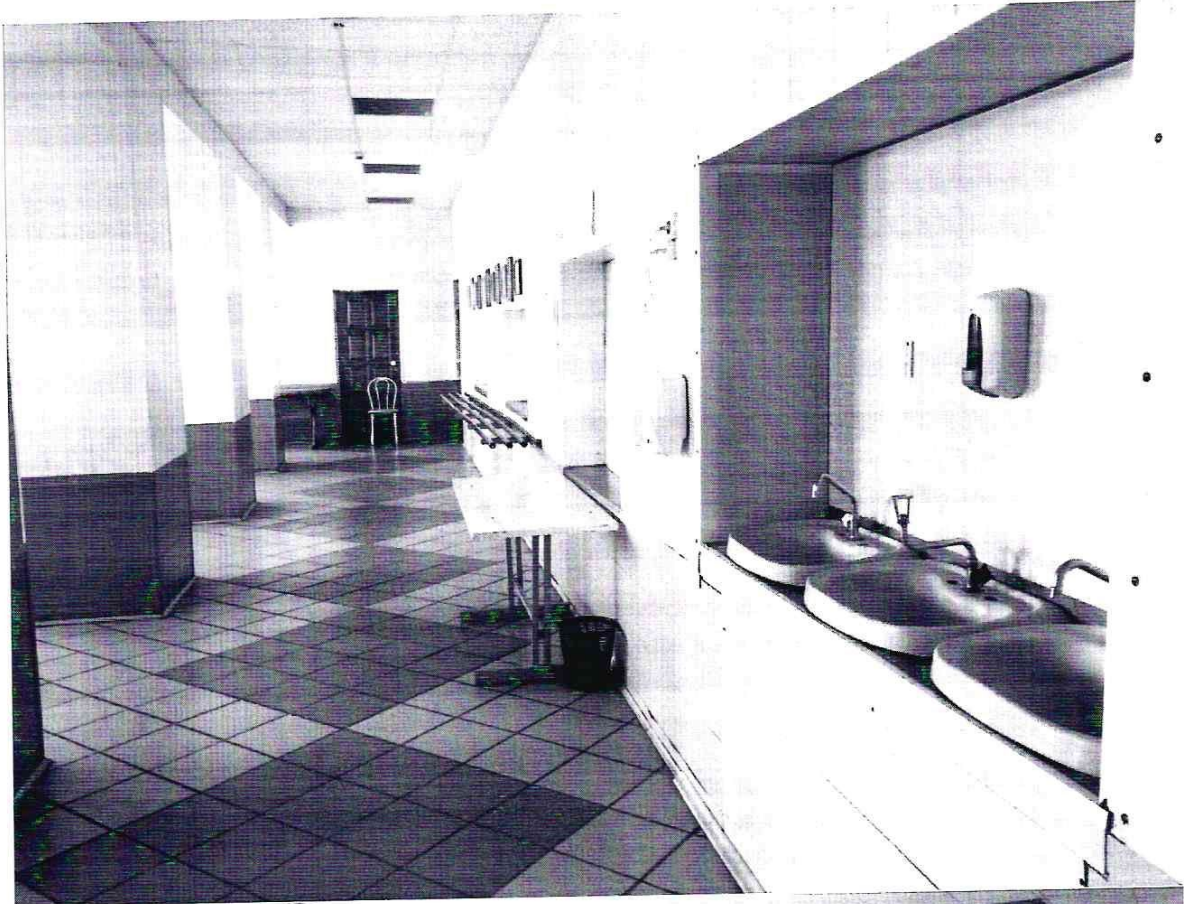
5



6



7



8



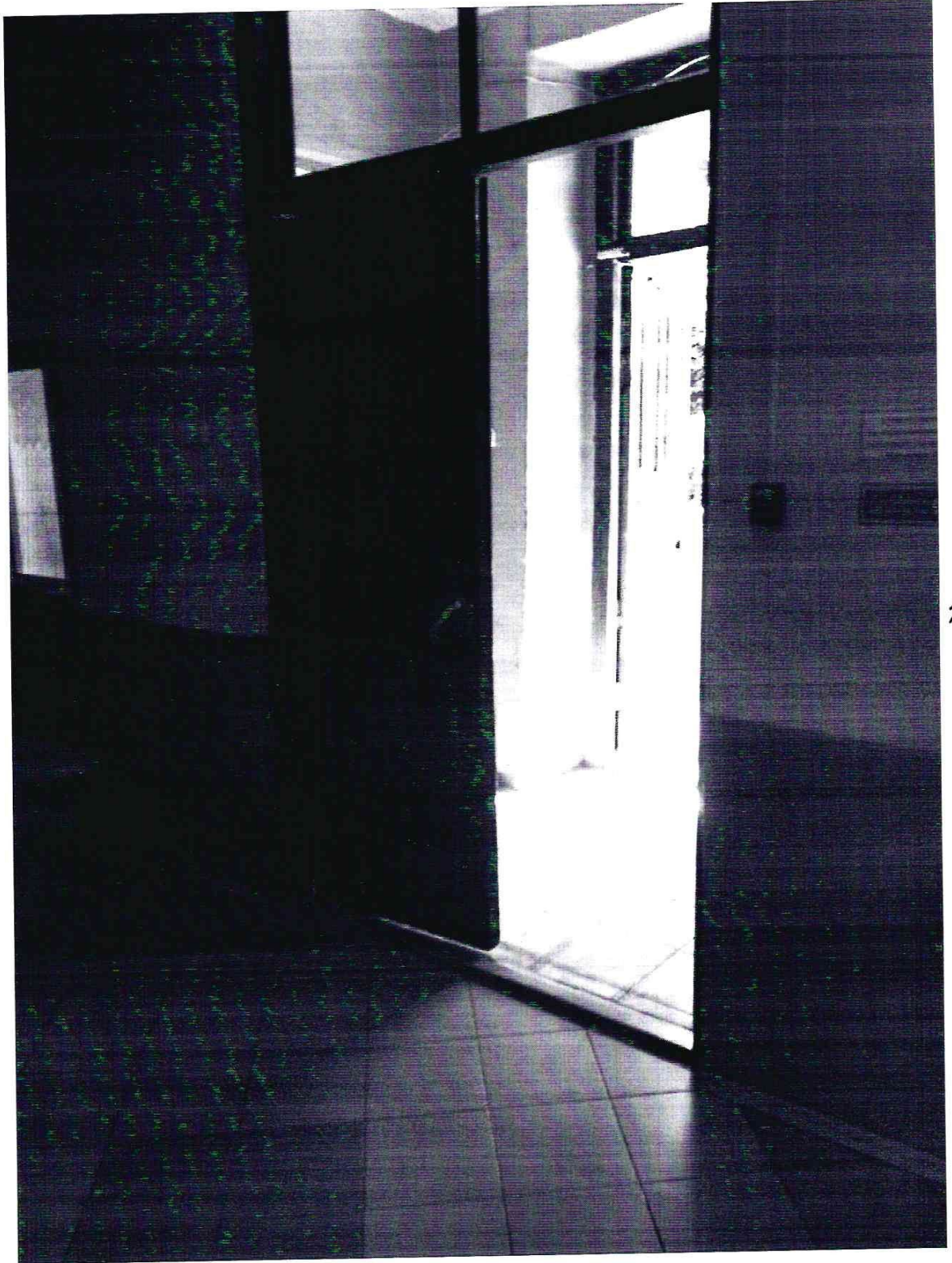
9



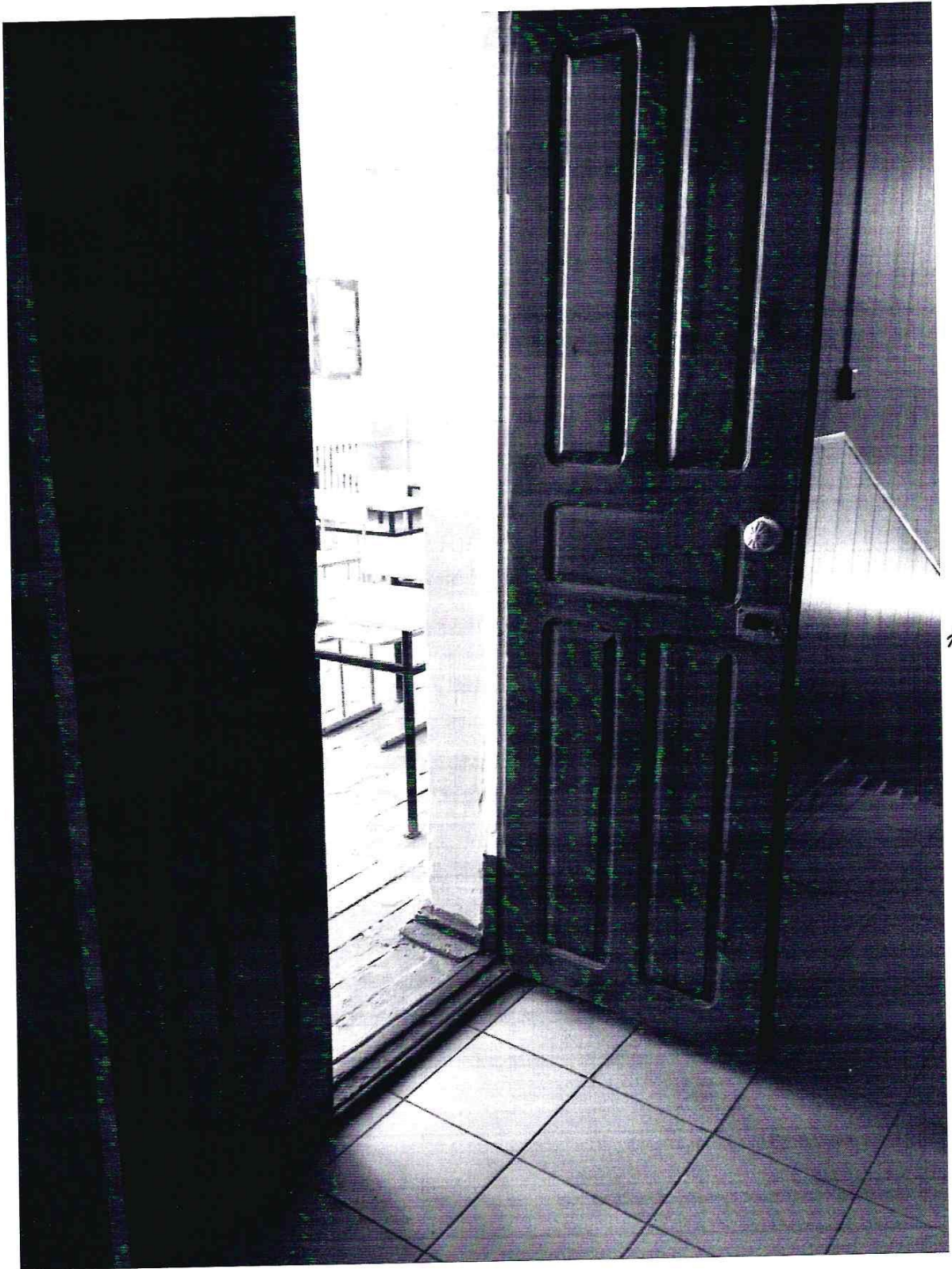
10



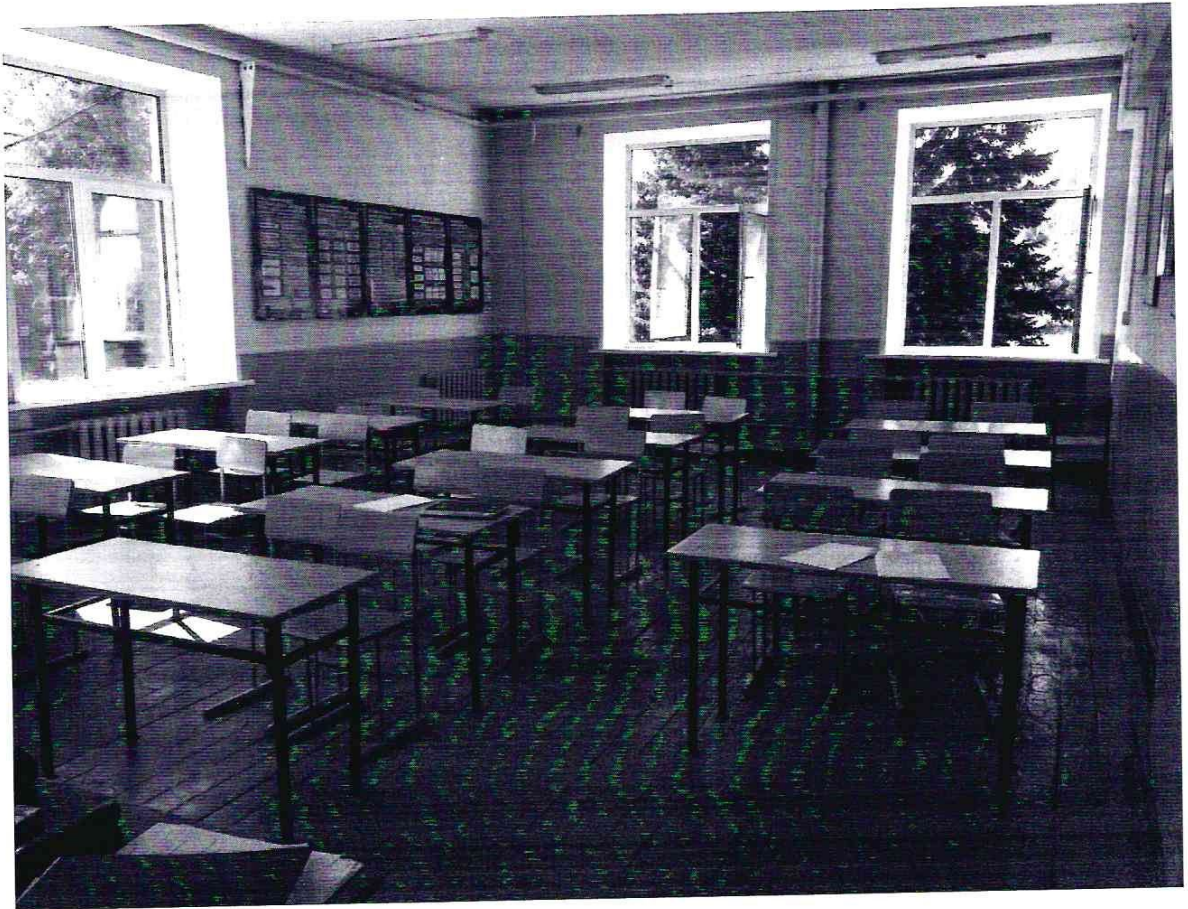
11



12



13



14



15



16

Содержание

1.Паспорт доступности.....	
2.Анкета.....	
3.Акт обследования.....	
4.Территория, прилегающая к зданию.....	
5.Входы, выходы в здание.....	
6.Пути движения внутри здания.....	
7.Зоны целевого назначения.....	
8.Зоны целевого назначения – места приложения труда.....	
9.Зоны целевого назначения – жилые помещения.....	
10.Санитарно – гигиенические помещения.....	
11.Система информации на объекте.....	

**Дорожная карта по повышению уровня доступности
для инвалидов объекта и предоставляемых услуг
АНОУ РА «Майминский сельскохоззяйственный техникум»
Учебный корпус**

УТВЕРЖДАЮ
 Директор АНОУ РА «МСХТ»
 А. Д. Чеконов

 2021 г.

№ п/п	Наименование мероприятий по адаптации	Категории	Вид работы	Этап работы	Необходимое финансирование	Срок исполнения	Ответственный исполнитель
1.1.	По входу в здание						
	Установить кнопку вызова персонала (входная площадка)	Все	ТР	1	10000,00	Сентябрь-декабрь, 2021	Зам. директора по УВР, завхоз
	Установить фиксаторы двери в положении открыто/закрыто (дверь входная)	Все	ТР	1	5000,00	Сентябрь-декабрь, 2021	Зам. директора по УВР, завхоз
	Перепланировка тамбура перепад высоты 10 см (при реконструкции здания)	Все	ТР	1	100000,00	2021-2022	Зам. директора по УВР, завхоз
1.2.	По путям движения в здании						
	Установить информационные таблички о препятствиях (коридор)	О, К, С	ТР	1	3000,00	Сентябрь-октябрь, 2021	Зам. директора по УВР, завхоз
	Установка поручней (лестница)	О, К, С	ТР	1	50000,00	2021-2022	Зам. директора по УВР, завхоз
	Нанести контрастные цветовые полосы на ступенях марша (лестница)	О, К, С	ТР	1	3000,00	Сентябрь-декабрь, 2021	Зам. директора по УВР, завхоз
	Установить тактильные предупредительные полосы об окончании перил (лестница)	О, К, С	ТР	1	3000,00	Сентябрь-декабрь, 2021	Зам. директора по УВР, завхоз

	Установить поручни (пантус)	Все	ТР	1	15000,00	2021	Зам. директора по УВР, завхоз
	Установить тактильные, предупредительные полосы, вставки перед дверными проемами (общие требования к зоне)	К, О, С, Г	ТР	1	3000,00	Сентябрь-декабрь, 2021	Зам. директора по УВР, завхоз
1.3.	По зоне целевого назначения здания						
	Убрать пороги (кабинетная форма обслуживания)	К, О, С	ТР	1		Сентябрь-декабрь, 2021	Зам. директора по УВР, завхоз
	Установить информирующие таблички с дублирующими рельефными знаками	С	ТР	1	3000,00	Сентябрь-декабрь, 2021	Зам. директора по УВР, завхоз
1.4.	По санитарно-гигиеническому помещению						
	Установить крючки для одежды, костылей	К, О, С, Г	КР	1	2000,00	Сентябрь-декабрь, 2021	Зам. директора по УВР, завхоз
	Оборудовать кнопкой вызова	К, О, С, Г	КР	1	15000,00	Сентябрь-декабрь, 2021	Зам. директора по УВР, завхоз
1.5	По системе информации на объекте						
	Установить информационные таблички о помещениях и специалитетах согласно требованиям (визуальные средства)	К, О, С, Г	ТР	1	3000,00	Сентябрь-декабрь, 2021	Зам. директора по УВР, завхоз
	Приобрести электронное табло	К, О, С, Г	ТР	1	20000,00	Сентябрь-декабрь, 2021	Зам. директора по УВР, завхоз
	Установить акустические средства	К, О, С, Г	ТР	1	25000,00	Сентябрь-декабрь, 2021	Зам. директора по УВР, завхоз
	Установить тактильные средства предупреждения об опасностях	С	ТСР	1	3000,00	Сентябрь-декабрь, 2021	Зам. директора по УВР, завхоз

Установить дублирующую световую сигнализацию в здании	ДП-В	ТР ТСР	1	30000,00	2021 Сентябрь- декабрь, 2021	Зам. директора по УВР, завхоз			