

**Автономное профессиональное Образовательное учреждение
Республики Алтай
« Майминский сельскохозяйственный техникум »**

СОГЛАСОВАНО
Алтайская республиканская
организация ВОИ
Председатель



УТВЕРЖДАЮ
Директор АПОУ ГА «Майминский
сельскохозяйственный техникум»
А.Л. Чеконов
2021 г.



ПАСПОРТ ДОСТУПНОСТИ
объекта социальной инфраструктуры (ОСИ)

Адрес объекта:
649100, Майминский район, с. Майма ул. 50 лет Победы, 14
Общежитие № 2

с. Майма, 2021 год

УТВЕРЖДАЮ:
Директор АПОУ РА
«Майминский сельскохозяйственный техникум»
А.Д.Чеконов
30» июня 2021 г.



ПАСПОРТ ДОСТУПНОСТИ объекта социальной инфраструктуры (ОСИ) № 4

1. Общие сведения об объекте

- 1.1. Наименование (вид) объекта: Общежитие 2 (жилое помещение)
1.2. Назначение: проживание детей
1.3. Адрес объекта: 649100, Республика Алтай Майминский р-он, с. Майма, ул. 50 Лет Победы 14
1.4. Сведения о размещении объекта:
- отдельно стоящее здание 3 этажа, 596 кв. м
- наличие прилегающего земельного участка да; 94672 кв. м
1.5. Год постройки здания: 1973, последнего капитального ремонта: -----
1.6. Дата предстоящих плановых ремонтных работ: -----
сведения об организации, расположенной на объекте
- 1.7. Название организации (учреждения), (полное юридическое наименование – согласно Уставу, краткое наименование): Автономное профессиональное образовательное учреждение Республики Алтай «Майминский сельскохозяйственный техникум» с. Майма, АПОУ РА МСХ
1.8. Юридический адрес организации (учреждения): 649100, Республика Алтай Майминский р-он, с. Майма, ул. 50 Лет победы 10
1.9. Основание для пользования объектом: оперативное управление
1.10. Форма собственности: государственная
1.11. Территориальная принадлежность: федеральная
1.12. Вышестоящая организация (наименование): Министерство образования и науки Республики Алтай
1.13. Адрес вышестоящей организации, другие координаты: 649000, Республика Алтай г. Горно-Алтайск, ул. Комсомольская, 3. тел. (факс) - 8(388-22)2-21-75. 4-70-29
- ### 2. Характеристика деятельности организации на объекте (по обслуживанию населения)

- 2.1. Сфера деятельности: образование
2.2. Виды оказываемых услуг: организация предоставления проживания
2.3. Форма оказания услуг: на объекте
2.4. Категории обслуживаемого населения по возрасту: несовершеннолетние, совершеннолетние граждане
2.5. Категории обслуживаемых инвалидов: инвалиды, инвалиды с нарушениями опорно-двигательного аппарата; нарушениями зрения, нарушениями слуха; инвалиды общего заболевания
2.6. Плановая мощность: посещаемость (количество обслуживаемых в день), вместимость, пропускная способность: 110 человек
2.7. Участие в исполнении ИПР инвалида, ребенка-инвалида: да

3. Состояние доступности объекта

- 3.1. Путь следования к объекту пассажирским транспортом:
(описать маршрут движения с использованием пассажирского транспорта)

при движении гражданина от автобусной остановки «50 лет победы» необходимо двигаться по направлению к зданию по тротуару.
наличие адаптированного пассажирского транспорта к объекту нет

3.2. Путь к объекту от ближайшей остановки пассажирского транспорта:

- 3.2.1. расстояние до объекта от остановки транспорта: 50 м
 3.2.2. время движения (пешком): 2 мин
 3.2.3. наличие выделенного от проезжей части пешеходного пути: нет
 3.2.4. Перекрестки: нерегулируемые
 3.2.5. Информация на пути следования к объекту: нет
 3.2.6. Перепады высоты на пути: нет
 Их устройство для инвалидов на коляске: нет

3.3. Организация доступности объекта для инвалидов – форма обслуживания*

№ п/п	Категория инвалидов (вид нарушения)	Вариант организации доступности объекта (формы обслуживания) *
1.	Все категории инвалидов и МГН	ДУ
	<i>в том числе инвалиды:</i>	
2.	передвигающиеся на креслах-колясках	ДУ
3.	с нарушениями опорно-двигательного аппарата	ДУ
4.	с нарушениями зрения	ДУ
5.	с нарушениями слуха	ДУ
6.	с нарушениями умственного развития	ДУ

* - указывается один из вариантов: «А», «Б», «ДУ», «ВНД»

3.4. Состояние доступности основных структурно-функциональных зон

№ п/п	Основные структурно-функциональные зоны	Состояние доступности, в том числе для основных категорий инвалидов**
1.	Территория, прилегающая к зданию (участок)	ДУ
2.	Вход (входы) в здание	ДУ
3.	Путь (пути) движения внутри здания (в т.ч. пути эвакуации)	ДУ
4.	Зона целевого назначения здания (целевого посещения объекта)	ДУ
5.	Санитарно-гигиенические помещения	ДЧ-В
6.	Система информации и связи (на всех зонах)	ВНД
7.	Пути движения к объекту (от остановки транспорта)	ДП-В

** Указывается: ДП-В - доступно полностью всем; ДП-И (К, О, С, Г, У) – доступно полностью избирательно (указать категории инвалидов); ДЧ-В - доступно частично всем; ДЧ-И (К, О, С, Г, У) – доступно частично избирательно (указать категории инвалидов); ДУ - доступно условно, ВНД – временно недоступно

3.5. ИТОГОВОЕ ЗАКЛЮЧЕНИЕ о состоянии доступности ОСИ: Состояние доступности объекта оценено как доступно частично избирательно для разных категорий инвалидов, а также условная (с дополнительной помощью) доступность, что не обеспечивает полноценного нахождения на объекте.

4. Управленческое решение

4.1. Рекомендации по адаптации основных структурных элементов объекта

№ п/п	Основные структурно-функциональные зоны объекта	Рекомендации по адаптации объекта (вид работы) *
1.	Территория, прилегающая к зданию (участок)	капитальный ремонт
2.	Вход (входы) в здание	капитальный ремонт
3.	Путь (пути) движения внутри здания (в т.ч. пути эвакуации)	технические решения невозможны.
4.	Зона целевого назначения здания (целевого посещения объекта)	индивидуальные решения с помощью ТСР нуждается
5.	Санитарно-гигиенические помещения	индивидуальные решения с помощью ТСР
6.	Система информации на объекте (на всех зонах)	капитальный ремонт
7.	Пути движения к объекту (от остановки транспорта)	индивидуальные решения с помощью ТСР
8.	Все зоны и участки	

*- указывается один из вариантов (видов работ): не нуждается; ремонт (текущий, капитальный); индивидуальное решение с ТСР; технические решения невозможны – организация альтернативной формы обслуживания

4.2. Период проведения работ: _____
в рамках исполнения _____

4.3. Ожидаемый результат (по состоянию доступности) после выполнения работ по адаптации: беспрепятственный доступ (эвакуация) на объект
Оценка результата исполнения программы, плана (по состоянию доступности): -

4.4. Для принятия решения требуется, не требуется (нужное подчеркнуть):

1. Согласование работ с надзорными органами (в сфере проектирования и строительства архитектуры).
2. Техническая экспертиза; разработка проектно-сметной документации.
3. Согласование с собственником объекта.

4.5. Информация размещена (обновлена) на Карте доступности субъекта РФ: нет

5. Особые отметки

Паспорт сформирован на основании:

1. Анкеты (информации об объекте) от «30» июня 2021 г.
1. Акта обследования объекта: № акта 4 от «30» июня 2021 г.
1. Решения рабочей Комиссии АПОУ РА «МСХТ» от «30» июня 2021 г.

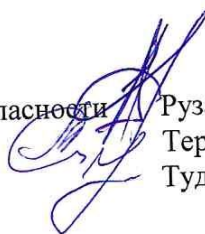
В составе:

Завхоз АПОУ РА «МСХТ»

Инженер по охране труда и технике безопасности Рузанов Е.Г.

Заместитель директора по УПР Герентьева С.В.

Заместитель директора по УВР Гудрешев М.А.



УТВЕРЖДАЮ:
Директор АПОУ РА
«Майминский сельскохозяйственный техникум»
А.Д.Чеконов
«30» июня 2021 г.



АНКЕТА
(информация об объекте социальной инфраструктуры)
К ПАСПОРТУ ДОСТУПНОСТИ ОСИ № 4

1. Общие сведения об объекте

- 1.1. Наименование (вид) объекта: Общежитие 2 (жилое помещение)
1.2. Назначение: проживание
1.3. Адрес объекта: 649100, Республика Алтай Майминский р-он, с. Майма, ул. 50 Лет Победы 14
1.4. Сведения о размещении объекта:
- отдельно стоящее здание 3 этажа, 596 кв. м
- наличие прилегающего земельного участка да; 94672 кв. м
1.5. Год постройки здания: 1973, последнего капитального ремонта: -----
1.6. Дата предстоящих плановых ремонтных работ: -----.
сведения об организации, расположенной на объекте
- 1.7. Название организации (учреждения), (полное юридическое наименование – согласно Уставу, краткое наименование): Автономное профессиональное образовательное учреждение Республики Алтай «Майминский сельскохозяйственный техникум» с. Майма, АПОУ РА МСХ
1.8. Юридический адрес организации (учреждения): 649100, Республика Алтай Майминский р-он, с. Майма, ул. 50 Лет Победы 10
1.9. Основание для пользования объектом: оперативное управление
1.10. Форма собственности: государственная
1.11. Территориальная принадлежность: федеральная
1.12. Вышестоящая организация (наименование): Министерство образования и науки Республики Алтай
1.13. Адрес вышестоящей организации, другие координаты: 649000, Республика Алтай г. Горно-Алтайск, ул. Комсомольская, 3. тел. (факс) - 8(388-22)2-21-75.4-70-29

2. Характеристика деятельности организации на объекте (по обслуживанию населения)

- 2.1. Сфера деятельности: образование
2.2. Виды оказываемых услуг: организация предоставления проживания для детей
2.3. Форма оказания услуг: на объекте
2.4. Категории обслуживаемого населения по возрасту: несовершеннолетние, совершеннолетние граждане
2.5. Категории обслуживаемых инвалидов: инвалиды, инвалиды с нарушениями опорно-двигательного аппарата; нарушениями зрения, нарушениями слуха; инвалиды общего заболевания
2.6. Плановая мощность: посещаемость (количество обслуживаемых в день), вместимость, пропускная способность: 110 человек
2.7. Участие в исполнении ИПР инвалида, ребенка-инвалида: да

3. Состояние доступности объекта

- 3.1. Путь следования к объекту пассажирским транспортом:
(описать маршрут движения с использованием пассажирского транспорта)

при движении гражданина от автобусной остановки «50 лет Победы» необходимо двигаться по направлению тротуару к зданию
наличие адаптированного пассажирского транспорта к объекту нет

3.2. Путь к объекту от ближайшей остановки пассажирского транспорта:

- 3.2.1. расстояние до объекта от остановки транспорта: 50 м
- 3.2.2. время движения (пешком): 2 мин
- 3.2.3. наличие выделенного от проезжей части пешеходного пути: нет
- 3.2.4. Перекрестки: нерегулируемые
- 3.2.5. Информация на пути следования к объекту: нет
- 3.2.6. Перепады высоты на пути: нет

Их обустройство для инвалидов на коляске: нет

3.3. Вариант организации доступности ОСИ(формы обслуживания) с учетом СП 35-101-2001

№ п/п	Категория инвалидов (вид нарушения)	Вариант организации доступности объекта (формы обслуживания) *
1.	Все категории инвалидов и МГН	ДУ
	<i>в том числе инвалиды:</i>	
2.	передвигающиеся на креслах-колясках	ДУ
3.	с нарушениями опорно-двигательного аппарата	ДУ
4.	с нарушениями зрения	ДУ
5.	с нарушениями слуха	ДУ
6.	с нарушениями умственного развития	ДУ

* - указывается один из вариантов: «А», «Б», «ДУ», «ВНД»

4. Управленческое решение

4.1. Рекомендации по адаптации основных структурных элементов объекта

№ п/п	Основные структурно-функциональные зоны объекта	Рекомендации по адаптации объекта (вид работы) *
1.	Территория, прилегающая к зданию (участок)	капитальный ремонт
2.	Вход (входы) в здание	капитальный ремонт
3.	Путь (пути) движения внутри здания (в т.ч. пути эвакуации)	технические решения невозможны.
4.	Зона целевого назначения здания (целевого посещения объекта)	индивидуальные решения с помощью ТСР
5.	Санитарно-гигиенические помещения	нуждается
6.	Система информации на объекте (на всех зонах)	индивидуальные решения с помощью ТСР
7.	Пути движения к объекту (от остановки транспорта)	капитальный ремонт
8.	Все зоны и участки	индивидуальные решения с помощью ТСР

*- указывается один из вариантов (видов работ): не нуждается; ремонт (текущий, капитальный); индивидуальное решение с ТСР; технические решения невозможны – организация альтернативной формы обслуживания
Размещение информации на карте доступности субъекта РФ не согласовано

Директор АПОУ РА «МСХТ»
8 38844 2-55-17

Чеконов А.Д.

УТВЕРЖДАЮ:
Директор АПОУ РА
«Майминский сельскохозяйственный техникум»
А.Д. Чеконов
«30» июня 2021 г.



АКТ ОБСЛЕДОВАНИЯ объекта социальной инфраструктуры К ПАСПОРТУ ДОСТУПНОСТИ ОСИМ № 4

1. Общие сведения об объекте

- 1.1. Наименование (вид) объекта: Общежитие 1 (жилое помещение)
- 1.2. Назначение: проживание
- 1.3. Адрес объекта: 649100, Республика Алтай Майминский р-он, с. Майма, ул. 50 Лет Победы 10
- 1.4. Сведения о размещении объекта:
- отдельно стоящее здание 3 этажа, 596 кв. м
- наличие прилегающего земельного участка да; 94672 кв. м
- 1.5. Год постройки здания: 1973, последнего капитального ремонта: -----
- 1.6. Дата предстоящих плановых ремонтных работ: -----
сведения об организации, расположенной на объекте
- 1.7. Название организации (учреждения), (полное юридическое наименование – согласно Уставу, краткое наименование): Автономное профессиональное образовательное учреждение Республики Алтай «Майминский сельскохозяйственный техникум» с. Майма, АПОУ РА МСХ
- 1.8. Юридический адрес организации (учреждения): 649100, Республика Алтай Майминский р-он, с. Майма, ул. 50 Лет Победы 10
- 1.9. Основание для пользования объектом: оперативное управление
- 1.10. Форма собственности: государственная
- 1.11. Территориальная принадлежность: федеральная
- 1.12. Вышестоящая организация (наименование): Министерство образования и науки Республики Алтай
- 1.13. Адрес вышестоящей организации, другие координаты: 649000, Республика Алтай г. Горно-Алтайск, ул. Комсомольская, 3. тел. (факс) - 8(388-22)2-21-75.4-70-29

2. Характеристика деятельности организации на объекте (по обслуживанию населения)

- 2.1. Сфера деятельности: образование
- 2.2. Виды оказываемых услуг: предоставления проживания для детей
- 2.3. Форма оказания услуг: на объекте
- 2.4. Категории обслуживаемого населения по возрасту: несовершеннолетние, совершеннолетние граждане
- 2.5. Категории обслуживаемых инвалидов: инвалиды, инвалиды с нарушениями опорно-двигательного аппарата; нарушениями зрения, нарушениями слуха; инвалиды общего заболевания
- 2.6. Плановая мощность: посещаемость (количество обслуживаемых в день), вместимость, пропускная способность: 300 человек
- 2.7. Участие в исполнении ИПР инвалида, ребенка-инвалида: да

3. Состояние доступности объекта

- 3.1. Путь следования к объекту пассажирским транспортом:
(описать маршрут движения с использованием пассажирского транспорта)

при движении гражданина от автобусной остановки «50 лет Победы» необходимо двигаться по направлению центра по тротуару к зданию
наличие адаптированного пассажирского транспорта к объекту нет

3.2. Путь к объекту от ближайшей остановки пассажирского транспорта:

- 3.2.1. расстояние до объекта от остановки транспорта: 50 м
 3.2.2. время движения (пешком): 2- мин
 3.2.3. наличие выделенного от проезжей части пешеходного пути: нет
 3.2.4. Перекрестки: нерегулируемые
 3.2.5. Информация на пути следования к объекту: нет
 3.2.6. Перепады высоты на пути: нет
 Их обустройство для инвалидов на коляске: нет

3.3. Организация доступности объекта для инвалидов – форма обслуживания*

№ п/п	Категория инвалидов (вид нарушения)	Вариант организации доступности объекта (формы обслуживания) *
1.	Все категории инвалидов и МГН	ДУ
	<i>в том числе инвалиды:</i>	
2.	передвигающиеся на креслах-колясках	ДУ
3.	с нарушениями опорно-двигательного аппарата	ДУ
4.	с нарушениями зрения	ДУ
5.	с нарушениями слуха	ДУ
6.	с нарушениями умственного развития	ДУ

* - указывается один из вариантов: «А», «Б», «ДУ», «ВНД»

3.4. Состояние доступности основных структурно-функциональных зон

№ п/п	Основные структурно-функциональные зоны	Состояние доступности, в том числе для основных категорий инвалидов**
1.	Территория, прилегающая к зданию (участок)	ДЧ
2.	Вход (входы) в здание	ДУ
3.	Путь (пути) движения внутри здания (в т.ч. пути эвакуации)	ДУ
4.	Зона целевого назначения здания (целевого посещения объекта)	ДЧ-И (К, О, С, Г, У)
5.	Санитарно-гигиенические помещения	ДЧ-В
6.	Система информации и связи (на всех зонах)	ВНД
7.	Пути движения к объекту (от остановки транспорта)	ДЧ-В

** Указывается: ДП-В - доступно полностью всем; ДП-И (К, О, С, Г, У) – доступно полностью избирательно (указать категории инвалидов); ДЧ-В - доступно частично всем; ДЧ-И (К, О, С, Г, У) – доступно частично избирательно (указать категории инвалидов); ДУ - доступно условно, ВНД – временно недоступно

3.5. ИТОГОВОЕ ЗАКЛЮЧЕНИЕ о состоянии доступности ОСИ: Состояние доступности объекта оценено как доступно частично избирательно для разных категорий инвалидов, а также условная (с дополнительной помощью) доступность, что не обеспечивает полноценного нахождения на объекте.

4. Управленческое решение

4.1. Рекомендации по адаптации основных структурных элементов объекта

№ п/п	Основные структурно-функциональные зоны объекта	Рекомендации по адаптации объекта (вид работы) *
1.	Территория, прилегающая к зданию (участок)	капитальный ремонт
2.	Вход (входы) в здание	капитальный ремонт
3.	Путь (пути) движения внутри здания (в т.ч. пути эвакуации)	технические решения невозможны.
4.	Зона целевого назначения здания (целевого посещения объекта)	индивидуальные решения с помощью ТСР
5.	Санитарно-гигиенические помещения	не нуждается
6.	Система информации на объекте (на всех зонах)	индивидуальные решения с помощью ТСР
7.	Пути движения к объекту (от остановки транспорта)	капитальный ремонт
8.	Все зоны и участки	индивидуальные решения с помощью ТСР

*- указывается один из вариантов (видов работ): не нуждается; ремонт (текущий, капитальный); индивидуальное решение с ТСР; технические решения невозможны – организация альтернативной формы обслуживания

4.2. Период проведения работ:

в рамках исполнения _____

4.3. Ожидаемый результат (по состоянию доступности) после выполнения работ по адаптации: беспрепятственный доступ (эвакуация) на объект
 Оценка результата исполнения программы, плана (по состоянию доступности): _____

4.4. Для принятия решения требуется, не требуется (нужное подчеркнуть):

4.4.1. Согласование работ с надзорными органами (в сфере проектирования и строительства архитектуры).

4.4.2. Техническая экспертиза; разработка проектно-сметной документации.

4.4.3. Согласование с собственником объекта.

4.5. Информация может быть размещена (обновлена) на Карте доступности субъекта РФ: ДА на сайте АПОУ РА «МСХТ»

Члены рабочей группы:

Завхоз АПОУ РА «МСХТ»

Инженер по охране труда и технике безопасности  Рузанов Е.Г.

Заместитель директора по УПР

Терентьева С.В.

Заместитель директора по УВР

Тудрешев М.А.

5. Особые отметки

ПРИЛОЖЕНИЯ:

Результаты обследования:


1. Территории, прилегающей к объекту
 2. Входа (входов) в здание
 3. Путей движения в здании
 4. Зоны целевого назначения объекта
 5. Санитарно-гигиенических помещений
 6. Системы информации (и связи) на объекте
- Результаты фотофиксации на объекте
Поэтажные планы, паспорт БТИ
Другое (в том числе дополнительная информация о путях движения к объекту)

Члены рабочей группы:


Завхоз АПОУ РА «МСХТ»

Инженер по охране труда и технике безопасности  Рузанов Е.Г.

Заместитель директора по УПР

 Терентьева С.В.

Заместитель директора по УВР

 Тудрешев М.А.

Представители общественной организации инвалидов:

Председатель Алтайской республиканской организации ВОИ

 Рыкпаева Л.Н.



I. Результаты обследования: Территории, прилегающей к зданию Общежития 2 (МСХТ)

Автономное профессиональное образовательное учреждение Республики Алтай «Майминский сельскохозяйственный техникум» Майминский р-он, с. Майма, ул. 50 лет Победы 14

№ п/п	Наименование функционально-планировочного элемента	Наличие элемента			Выявленные нарушения и замечания		Работы по адаптации объектов	
		есть/ нет	№ на плане	№ фото	Содержание	Значимо для инвалида (категория)	Содержание	Виды работ
1.1.	Вход (входы) на территорию	есть		1	Территория огорожена	все		
1.2.	Путь (пути) движения на территории	есть		2		все		
1.3.	Лестница (наружная)	нет	-	-	-	-	-	-
1.4.	Пандус (наружный)	есть	-	3	-	все	-	-
1.5.	Автостоянка и парковка	есть	-	4, 5		все		

II. Заключение по зоне:

Наименование структурно-функциональной зоны	Состояние доступности*	Рекомендации по адаптации (вид работы) **
Территория, прилегающая к учреждению	Д	

I. Результаты обследования: Входа в здание Общежития 2

Автономное профессиональное образовательное учреждение Республики Алтай «Майминский сельскохозяйственный техникум» Майминский р-он, с. Майма, ул. 50 лет Победы 14

Наименование объекта, адрес

№ п/п	Наименование функционально-планировочного элемента	Наличие элемента			Выявленные нарушения и замечания		Работы по адаптации объектов	
		есть/ нет	№ на плане	№ фото	Содержание	Значимо для инвалида (категория)	Содержание	Виды работ
Основной главный вход								
2.1.	Лестница (наружная)	нет	-	-	-	все	-	-
2.2.	Пандус (наружный)	есть	-	3	-	все	-	-
2.3.	Входная площадка (перед дверью)	есть	-	3	Отсутствует кнопка вызова персонала	все	Установить кнопку вызова персонала с закреплением ответственного сотрудника за встречу и сопровождение МГН	ТР
2.4.	Дверь (входная)	есть	-	2, 3	отсутствуют	все	установить фиксаторы	ТР

					фиксаторы		двери в положении открыто/закрыто	
2.5.	Тамбур	есть	-	4	перепад высоты 10 см	все	перепланировка возможна только при реконструкции здания	ТР

II. Заключение по зоне:

Наименование структурно-функциональной зоны	Состояние доступности*	Рекомендации по адаптации (вид работы) **
Основной вход	ДУ	Текущий ремонт

Приложение 3
к Акту обследования ОСИ к паспорту доступности ОСИ № 1

I. Результаты обследования: Пути (путей) движения внутри здания (в т.ч. путей эвакуации) Общежития 2
Автономное профессиональное образовательное учреждение Республики Алтай «Майминский сельскохозяйственный техникум» Майминский р-он, с. Майма, ул. 50 лет Победы 14
Наименование объекта, адрес

№ п/п	Наименование функционально-планировочного элемента	Наличие элемента			Выявленные нарушения и замечания		Работы по адаптации объектов	
		есть/нет	№ на плане	№ фото	Содержание	Значимо для инвалида (категория)	Содержание	Виды работ
3.1.	Коридор (вестибюль, зона ожидания, галерея, балкон)	есть	-	4, 5	отсутствуют информационные таблички о препятствиях	О, К, С	установить информационные таблички о препятствиях	текущий ремонт
3.2.	Лестница (внутри здания)	есть	-	6	отсутствуют поручни на высоте 0,9 и 0,7 метров с двух сторон, отсутствуют контрастные цветовые полосы на первой и последней ступени марша, установить тактильные полосы, предупреждающие об оказании перил	О, К, С	установить поручни, нанести контрастные цветовые полосы на ступенях марша, установить тактильные предупреждающие полосы об окончании перил	реконструкция здания, капитальный ремонт, текущий ремонт
3.3.	Пандус (внутри здания)	нет	-	-	-	-	установить невозможно только при реконструкции здания, установить поручни	технические решения невозможны – организация альтернативной формы обслуживания
3.4.	Лифт пассажирский (или подъемник)	нет	-	-	-	-	-	-
3.5.	Дверь	нет	-	-	-	-	-	-
3.6.	Пути эвакуации (лестница внутри здания), (в т.ч. зоны безопасности)	есть	-	6		К		технические решения невозможны – организация альтернативной формы обслуживания
	ОБЩИЕ	-	-	-	отсутствует	К, О, С, Г	установить	-

требования к зоне				предупредительная информация о препятствиях, отсутствуют тактильные предупреждающие полосы, вставки перед дверными проемами	тактильные, предупреждающие полосы, вставки перед дверными проемами	
-------------------	--	--	--	---	---	--

II. Заключение по зоне:

Наименование структурно-функциональной зоны	Состояние доступности*	Рекомендации по адаптации (вид работы) **
Пути (путей) движения внутри здания (в т.ч. путей эвакуации)	ДУ	капитальный ремонт

Приложение 4

к Акту обследования ОСИ к паспорту доступности ОСИ № 1

I. Результаты обследования: Зоны целевого назначения здания (целевого посещения объекта) Общежития 2
Автономное профессиональное образовательное учреждение Республики Алтай «Майминский сельскохозяйственный техникум» Майминский р-он, с. Майма, ул. 50 лет Победы 14
 Наименование объекта, адрес

№ п/п	Наименование функционально-планировочного элемента	Наличие элемента			Выявленные нарушения и замечания		Работы по адаптации объектов	
		есть/ нет	№ на плане	№ фото	Содержание	Значимо для инвалида (категория)	Содержание	Виды работ
4.1.	Кабинетная форма обслуживания	есть	-	7	пороги в дверных проёмах,	К, О, С	убрать пороги	Текущий ремонт
4.2.	Зальная форма обслуживания	нет	-	-	-	-	-	-
4.3.	Прилавочная форма обслуживания	нет	-	-	-	-	-	-
4.4.	Форма обслуживания с перемещением по маршруту	нет	-	-	-	-	-	-
4.5.	Кабина индивидуального обслуживания	нет	-	-	-	-	-	-
	ОБЩИЕ требования к зоне	-	-	-	отсутствуют информирующие обозначения помещений	С	Установить информирующие таблички с дублирующими рельефными знаками	текущий ремонт

II. Заключение по зоне:

Наименование структурно-функциональной зоны	Состояние доступности*	Рекомендации по адаптации
Кабинеты в здании	ВНД	Индивидуальные решения с помощью ТСР

Приложение 4 (II)

к Акту обследования ОСИ к паспорту доступности ОСИ № 1

I. Результаты обследования: Зоны целевого назначения здания (целевого посещения объекта)
 Вариант II – места приложения труда

Наименование функционально-планировочного элемента	Наличие элемента			Выявленные нарушения и замечания		Работы по адаптации объектов	
	есть/ нет	№ на плане	№ фото	Содержание	Значимо для инвалида (категория)	Содержание	Виды работ

Место приложения труда	нет	-	-	-	-	-	-
II. Заключение по зоне:							
Наименование структурно-функциональной зоны	Состояние доступности* (к пункту 3.4 Акта обследования ОСИ)	Приложение		Рекомендации по адаптации (вид работы) **			
		№ на плане	№ фото				
Место приложения труда	-	-	-	-			

Приложение 4(III)

к Акту обследования ОСИ к паспорту доступности ОСИ № 1 от «30» июня 2021 г.

I. Результаты обследования: Зоны целевого назначения здания (целевого посещения объекта)
 Вариант III – жилые помещения

Наименование функционально-планировочного элемента	Наличие элемента			Выявленные нарушения и замечания		Работы по адаптации объектов	
	есть/нет	№ на плане	№ фото	Содержание	Значимо для инвалида (категория)	Содержание	Виды работ
Жилые помещения	есть	-	7, 8	-	-	-	-

II. Заключение по зоне:							
Наименование структурно-функциональной зоны	Состояние доступности* (к пункту 3.4 Акта обследования ОСИ)	Приложение		Рекомендации по адаптации (вид работы) ** к пункту 4.1 Акта обследования ОСИ			
		№ на плане	№ фото				
Жилые помещения	-	-	-	-			

Приложение 5

к Акту обследования ОСИ к паспорту доступности ОСИ № 1

I. Результаты обследования: Санитарно-гигиенических помещений Общежитие 2

Автономное профессиональное образовательное учреждение Республики Алтай «Майминский сельскохозяйственный техникум» Майминский р-он, с. Майма, ул. 50 лет Победы 14
 Наименование объекта, адрес

№ п/п	Наименование функционально-планировочного элемента	Наличие элемента			Выявленные нарушения и замечания		Работы по адаптации объектов	
		есть/нет	№ на плане	№ фото	Содержание	Значимо для инвалида (категория)	Содержание	Виды работ
5.1.	Туалетная комната	есть	-	9	отсутствуют в части туалетов краны рычажного и нажимного действия, не оборудованы двухсторонней связью с диспетчерским пунктом или кнопкой вызова, отсутствует аварийное освещение отсутствуют крючки для одежды, костылей и т.п.	К, С, О, Г	установить крючки для одежды, костылей и т.п. оборудовать кнопкой вызова	капитальный ремонт, индивидуальные решения с помощью ТСР
5.2.	Душевая/ ванная комната	есть	-	10, 11, 12	-	-	-	-
5.3.	Бытовая комната (гардеробная)	нет	-	-	-	-	-	-

II. Заключение по зоне:

Наименование структурно-функциональной зоны	Состояние доступности*	Рекомендации по адаптации (вид работы) **
Санитарно-гигиенических помещений	ДУ	Текущий ремонт

Приложение 6

к Акту обследования ОСИ к паспорту доступности ОСИ № 1

I. Результаты обследования: Системы информации на объекте Общежитие 2

Автономное профессиональное образовательное учреждение Республики Алтай «Майминский сельскохозяйственный техникум» Майминский р-он, с. Майма, ул. 50 лет Победы 14

Наименование объекта, адрес

№ п/п	Наименование функционально-планировочного элемента	Наличие элемента			Выявленные нарушения и замечания		Работы по адаптации объектов	
		есть/нет	№ на плане	№ фото	Содержание	Значимо для инвалида (категория)	Содержание	Виды работ
6.1.	Визуальные средства	нет	-	-	Информация отсутствует	С, Г, О, К	установить информационные таблички о помещениях и специалистах согласно требованиям, приобрести электронное табло	текущий ремонт, индивидуальные решения с помощью ТСР
6.2.	Акустические средства	нет	-	-	установить	С, Г, О, К	Установить акустические средства	Текущий ремонт
6.3.	Тактильные средства	нет	-	-	отсутствуют тактильные средства предупреждения об опасностях	С	установить тактильные средства предупреждения об опасностях	индивидуальные решения с помощью ТСР
	ОБЩИЕ требования к зоне	нет	-	-	отсутствует система предупреждения световая, синхронно со звуком	ДП-В	установить дублирующую световую сигнализацию в здании	текущий ремонт индивидуальные решения с помощью ТСР

II. Заключение по зоне:

Наименование структурно-функциональной зоны	Состояние доступности*	Рекомендации по адаптации (вид работы) **
Системы информации на объекте	ДУ	Текущий ремонт, Индивидуальные решения с помощью ТСР



1



2



3



4



5

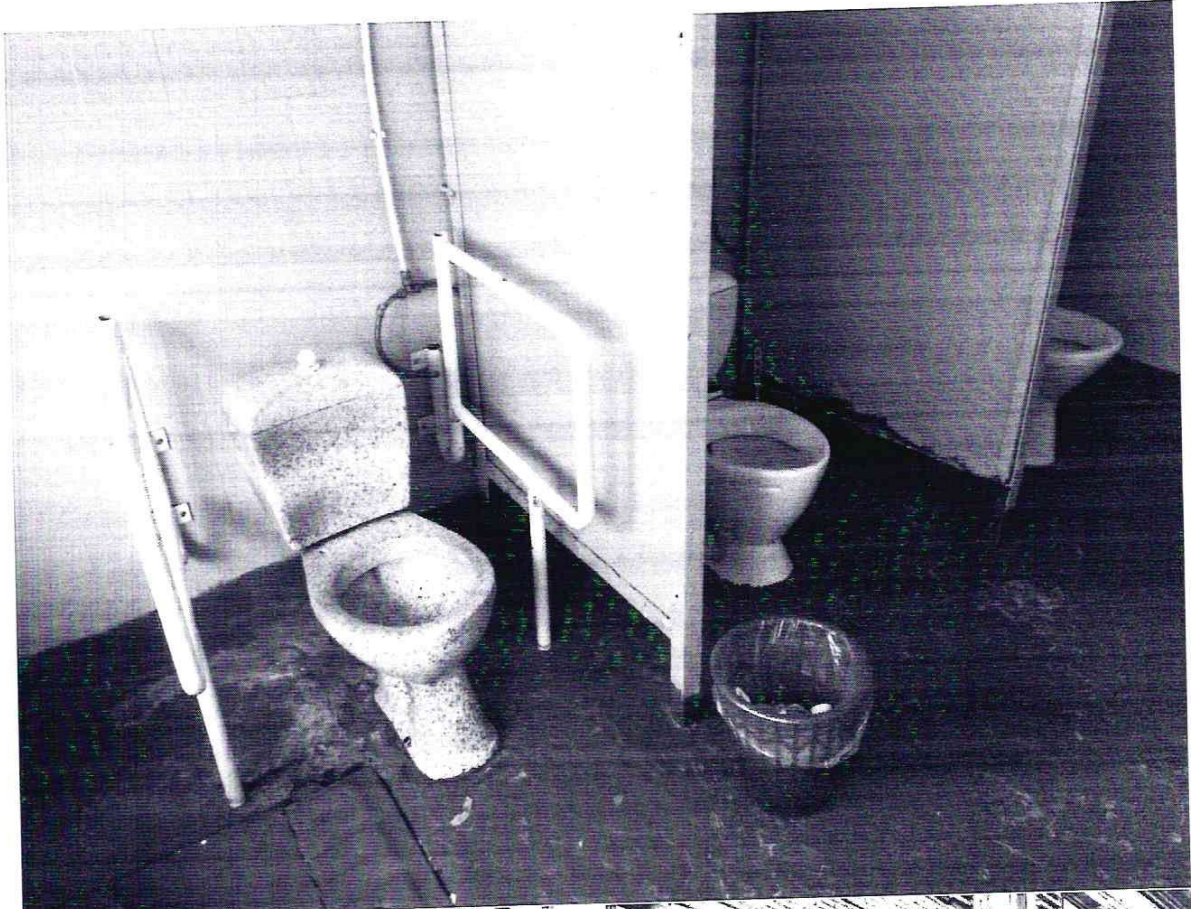


6

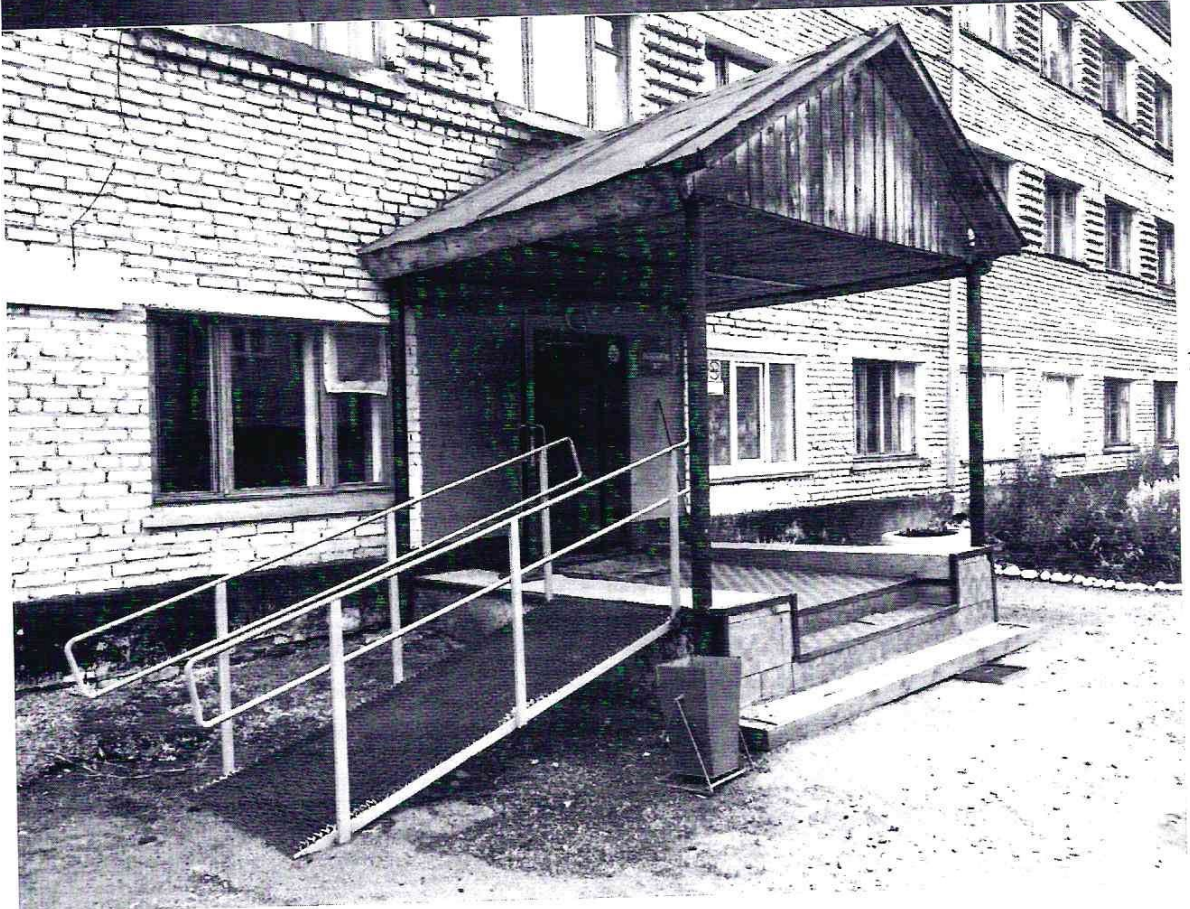




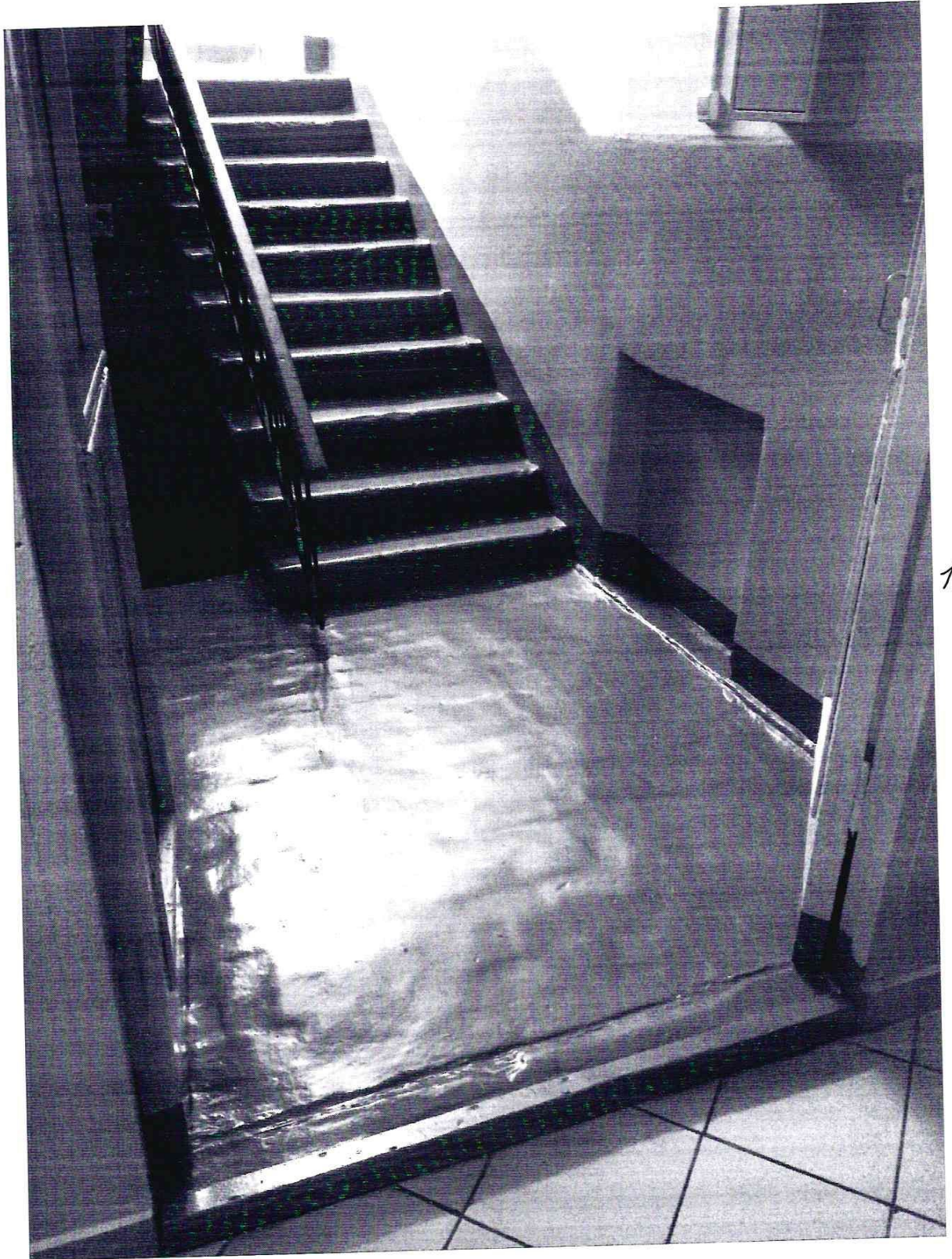
8



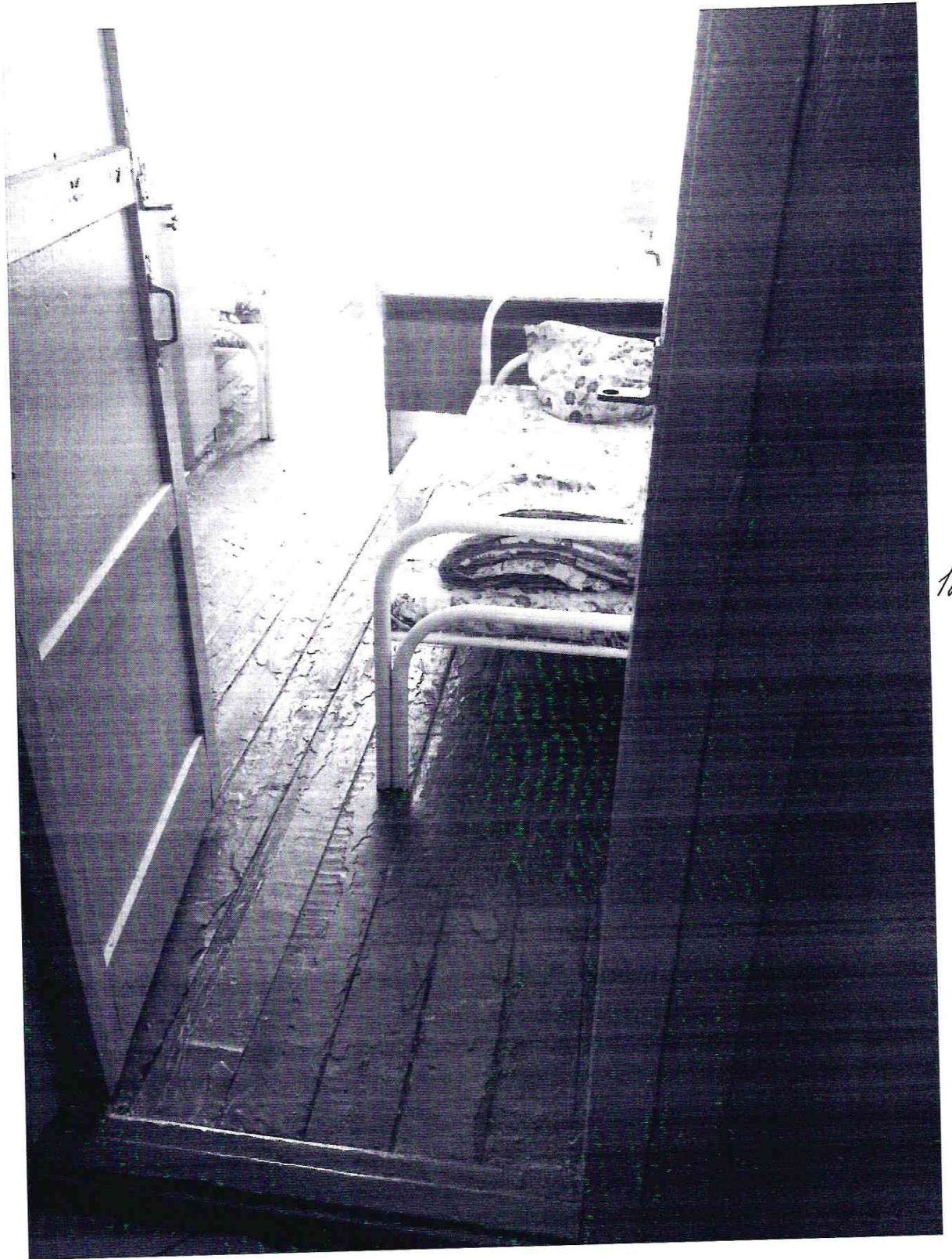
9



10



11



12



13



14

УТВЕРЖДАЮ



Директор АПОУ РА «МСХТ»
А. Л. Черконов
2021 г.

Дорожная карта по повышению уровня доступности
для инвалидов объекта и предоставляемых услуг
АПОУ РА «Майминский сельскохозяйственный техникум»
Общезитие № 2

№ п/п	Наименование мероприятий по адаптации	Категории	Вид работы	Этап работы	Необходимое финансирование	Срок исполнения	Ответственный исполнитель
1.1.	По входу в здание Установить кнопку вызова персонала (входная площадка перед дверью)	Все	ТР	1	5000,00	Сентябрь-декабрь, 2021	Зам. директора по УВР, завхоз
	Установить фиксаторы двери в положении открыто/закрыто	Все	ТР	1	5000,00	Сентябрь-декабрь, 2021	Зам. директора по УВР, завхоз
	Перепланировка тамбура перепад высоты 10 см (при реконструкции здания)	Все	ТР	1	100000,00	2021-2022	Зам. директора по УВР, завхоз
1.2.	По путям движения в здании Установить информационные таблички о препятствиях	О, К, С	ТР	1	6000,00	Сентябрь-октябрь, 2021	Зам. директора по УВР, завхоз
	Установить поручни	О, К, С	ТР	1	30000,00	Сентябрь-декабрь, 2021	Зам. директора по УВР, завхоз
	Нанести контрастные цветовые полосы на ступенях марша	О, К, С	ТР	1	3000,00	Сентябрь-декабрь, 2021	Зам. директора по УВР, завхоз
	Установить тактильные предупреждающие полосы об	О, К, С	ТР	1	3000,00	Сентябрь-	Зам. директора

окончании перил							декабрь, 2021	по УВР, завхоз
Установить тактильные, предупреждающие полосы вставки перед дверными проемами	К, О, С, Г	ТСР	1	2000,00		Сентябрь-декабрь, 2021	Зам. директора по УВР, завхоз	
1.3. По зоне целевого назначения здания								
Установить информирующие таблички дублирующими рельефными знаками	С	ТР	1	3000,00		Сентябрь-декабрь, 2021	Зам. директора по УВР, завхоз	
1.4. По санитарно-гигиеническому помещению								
Установить крючки для одежды, костылей	К, О, С, Г	КР	1	2000,00		Сентябрь-декабрь, 2021	Зам. директора по УВР, завхоз	
Оборудовать кнопкой вызова	К, О, С, Г	КР	1	10000,00		Сентябрь-декабрь, 2021	Зам. директора по УВР, завхоз	
1.5 По системе информации на объекте								
Установить информационные таблички о помещениях и специалистах согласно требованиям (визуальные средства)	К, О, С, Г	ТР	1	3000,00		Сентябрь-декабрь, 2021	Зам. директора по УВР, завхоз	
Установить акустические средства	К, О, С, Г	ТР	1	15000,00		Сентябрь-декабрь, 2021	Зам. директора по УВР, завхоз	
Установить тактильные средства предупреждения об опасностях	С	ТСР	1	3000,00		Сентябрь-декабрь, 2021	Зам. директора по УВР, завхоз	
Установить дублирующую световую сигнализацию в здании	ДП-В	ТР ТСР	1	10000,00		Сентябрь-декабрь, 2021	Зам. директора по УВР, завхоз	